

Cassa Integrazione in calo nell'industria varesina: -60% nei primi 7 mesi del 2017

Il commento del Presidente Univa, Riccardo Comerio: "Siamo moderatamente ottimisti, ma la ripresa occupazionale è ancora lontana"

È in diminuzione il ricorso alle varie forme di Cassa Integrazione da parte delle imprese del Varesotto. Il dato emerge dall'ultima rilevazione sull'utilizzo degli ammortizzatori sociali svolto su dati Inps dall'**Ufficio Studi dell'Unione degli Industriali della Provincia di Varese**. Complessivamente - considerando dunque sia la Cassa Integrazione Guadagni Ordinaria (CIGO), sia la Cassa Integrazioni Guadagni Straordinaria (CIGS), sia la Cassa in Deroga - nel mese di **luglio 2017** sono state autorizzate **411.554** ore nel comparto industria in provincia di Varese, in riduzione del 79,6% rispetto a luglio 2016 e del 25,3% rispetto al mese precedente. Le ore rilevate sono tutte imputabili alla CIGS, non essendo state autorizzate a luglio né ore di CIGO né in DEROGA.

Guardando, invece, al dato cumulato relativo al periodo **gennaio – luglio 2017** sono state complessivamente autorizzate **3.253.413** ore di cassa integrazione nel comparto industriale, **in riduzione del 60% rispetto allo stesso periodo dello scorso anno**. Per quanto riguarda la scomposizione percentuale delle ore autorizzate il 53% è stato richiesto per CIGO, il 45% per CIGS e il 2% per cassa in DEROGA.

Le ore di **CIGO** autorizzate nel periodo gennaio – luglio 2017 nel comparto industriale sono state pari a 1.727.832, in riduzione del 48% rispetto allo stesso periodo del 2016. A livello di settori, per quanto riguarda sempre la sola CIGO, il ricorso risulta essere in calo nel metalmeccanico (-47,6%), nel tessile-abbigliamento (-43,4%), nella gomma e materie plastiche (-53,5%) e nell'alimentare (-18,4%), così come in tutti gli altri comparti. Unica eccezione il chimico-farmaceutico dove si registra un incremento del 14,3%.

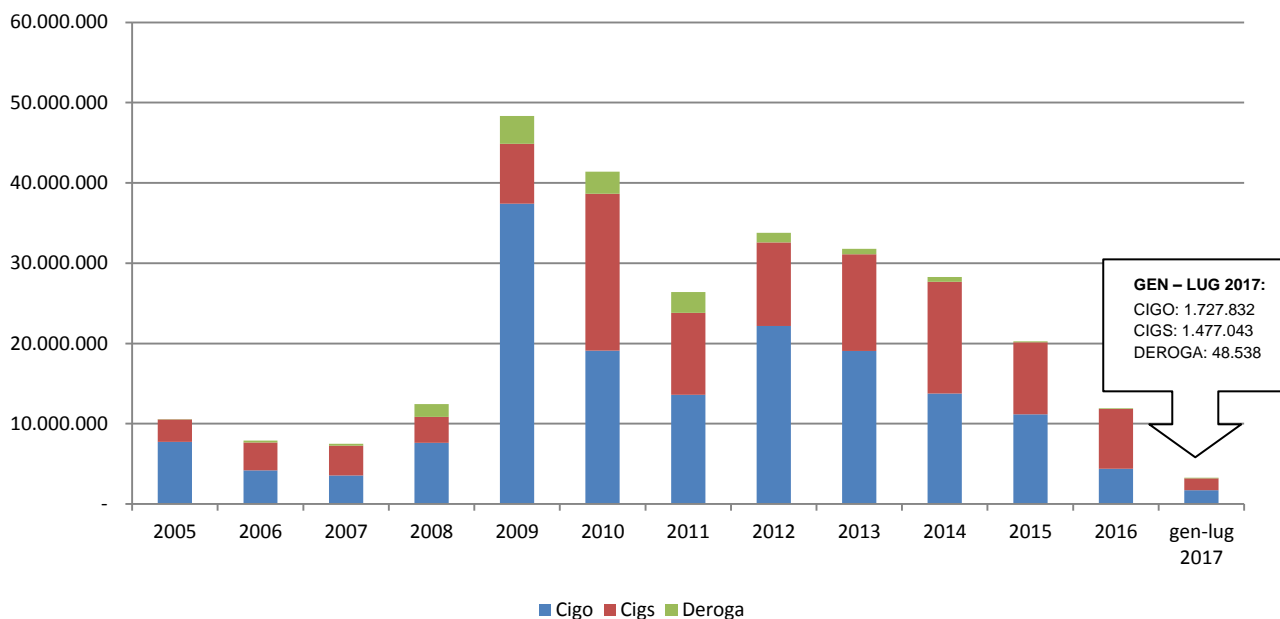
Le ore di **CIGS** autorizzate nel periodo gennaio – luglio 2017 nel comparto industriale sono state 1.477.043, in riduzione del 68,7% rispetto allo stesso periodo 2016.

Le ore di cassa integrazione in **DEROGA** autorizzate nel periodo gennaio – luglio 2017 nel comparto industriale sono state 48.538, in riduzione del 47,3% rispetto allo stesso periodo 2016.

*"I dati in forte contrazione riguardanti il ricorso alla Cassa Integrazione da parte delle imprese del territorio - commenta il **Presidente dell'Unione degli Industriali della Provincia di Varese, Riccardo Comerio** - devono essere presi con cauto ottimismo. La flessione mette in evidenza un trend sicuramente positivo per la nostra economia locale ed è coerente con il buon andamento dei livelli produttivi. Sulla portata del calo incide, però, sicuramente anche il recente cambiamento della normativa che ha modificato gli automatismi di accesso a questo ammortizzatore. Inoltre una riduzione della cassa integrazione non è sinonimo di crescita occupazionale. Da questo punto di vista il miglioramento che registriamo nelle attività delle nostre imprese non si sta per il momento traducendo in una ripresa consistente delle assunzioni che potrà avvenire solo quando l'aumento della produzione da congiunturale diverrà strutturale, continuando nel lungo periodo. Il saldo tra assunzioni e fuoriuscite dal mercato del lavoro dà luogo per il momento ad una tendenziale stabilità dei livelli occupazionali. Di positivo c'è comunque sicuramente da registrare una maggiore continuità del lavoro, presupposto essenziale per dar vita a iniziative di formazione degli addetti propedeutica alla digitalizzazione delle varie fasi produttive che stanno affrontando molte imprese del territorio in ottica di industria 4.0. Inoltre il calo del ricorso alla Cassa Integrazione sta comportando anche una diminuzione della dispersione delle forze finanziarie che, nei momenti più acuti della crisi, le aziende hanno dovuto destinare per accedere alle varie procedure concorsuali".*

Ore di Cassa Integrazione Guadagni autorizzate – dati annuali o frazioni di anno

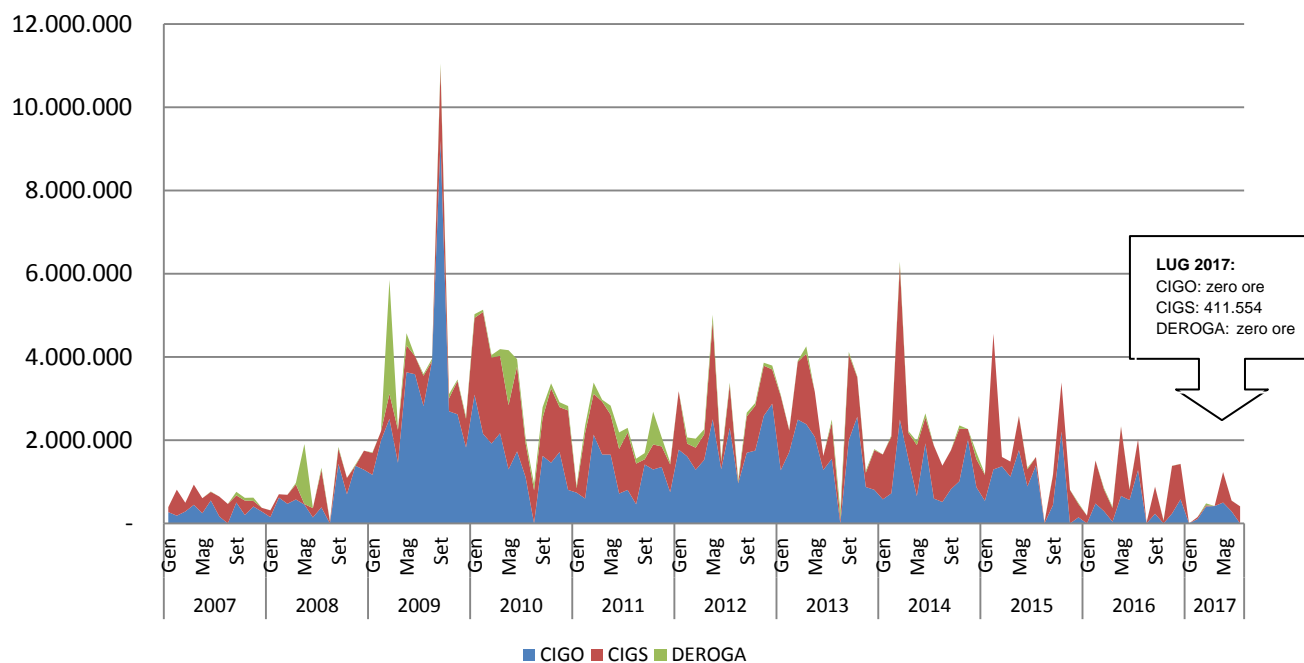
Scomposizione per tipologia ammortizzatore sociale
 Provincia di Varese, comparto industria



Fonte: elaborazioni Unione degli Industriali della Provincia di Varese su dati INPS

Ore di Cassa Integrazione Guadagni autorizzate – dati mensili

Scomposizione per tipologia ammortizzatore sociale
 Provincia di Varese, comparto industria



Fonte: elaborazioni Unione degli Industriali della Provincia di Varese su dati INPS

FOCUS CASSA INTEGRAZIONE GUADAGNI ORDINARIA

Ore di Cassa Integrazione Guadagni Ordinaria autorizzate nel periodo di riferimento

Scomposizione settoriale

Provincia di Varese, comparto industria

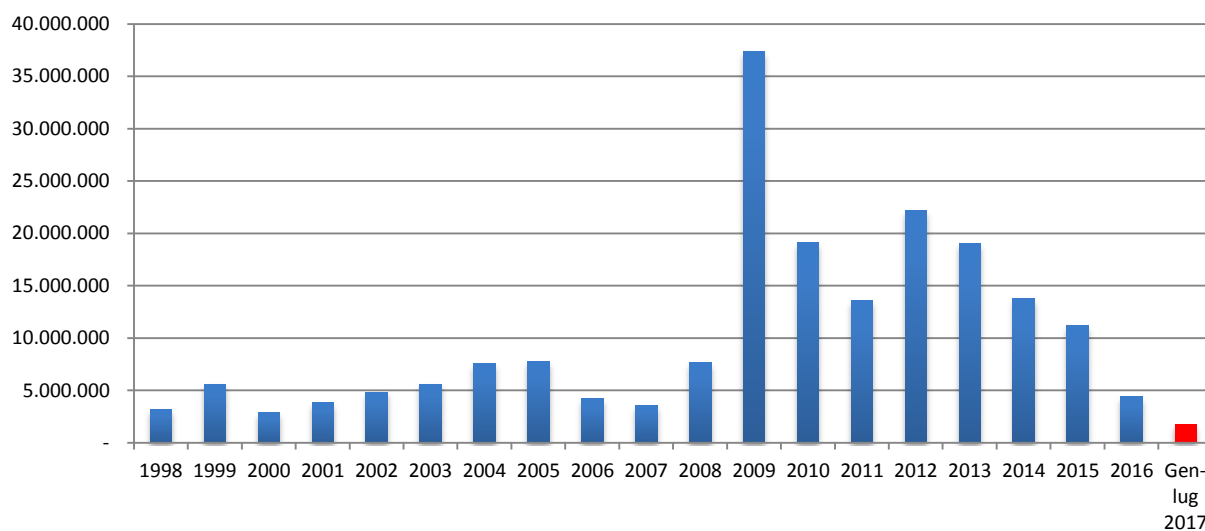
Settori	2010	2011	2012	2013	2014	2015	2016	Gennaio- luglio		
								2016	2017	Var. 2017/2016
Alimentare e affini	329.287	148.034	533.654	191.184	191.184	103.390	91.115	61.864	50.511	-18,4
Cartario, edit. e poligrafico	1.025.734	674.376	894.281	939.261	939.261	409.031	189.422	91.908	37.338	-59,4
Chimico, farmaceutico, concia	558.545	388.959	413.862	182.644	182.644	162.112	25.952	22.618	25.862	14,3
Gomma, materie plastiche	2.487.222	2.025.230	5.183.968	2.974.656	2.974.656	1.595.424	516.706	417.883	194.377	-53,5
Materiali da costruzione, estrattive e cave	90.868	52.160	148.305	335.031	335.031	172.001	46.245	45.822	23.640	-48,4
Metalmeccanico	9.678.838	5.866.951	8.455.722	9.354.668	9.354.668	5.212.561	2.285.658	1.791.728	939.129	-47,6
Tessile-abbigliamento	3.966.065	3.790.353	5.719.701	3.987.970	3.987.970	3.024.705	988.991	714.987	404.600	-43,4
Legno	232.408	207.368	169.805	234.921	234.921	137.668	29.716	29.716	8.342	-71,9
Varie	491.061	329.659	418.997	520.115	520.115	199.899	113.141	70.593	19.599	-72,2
Edilizia	230.238	109.003	245.294	326.372	326.372	166.778	91.955	77.763	24.434	-68,6
TOTALE INDUSTRIA	19.090.266	13.592.093	22.183.589	19.046.822	19.046.822	11.183.569	4.378.901	3.324.882	1.727.832	-48,0

Fonte: elaborazioni Unione degli Industriali della Provincia di Varese su dati INPS

Ore di Cassa Integrazione Guadagni Ordinaria autorizzate – dati annuali o frazioni di anno

Andamento industria

Provincia di Varese, comparto industria

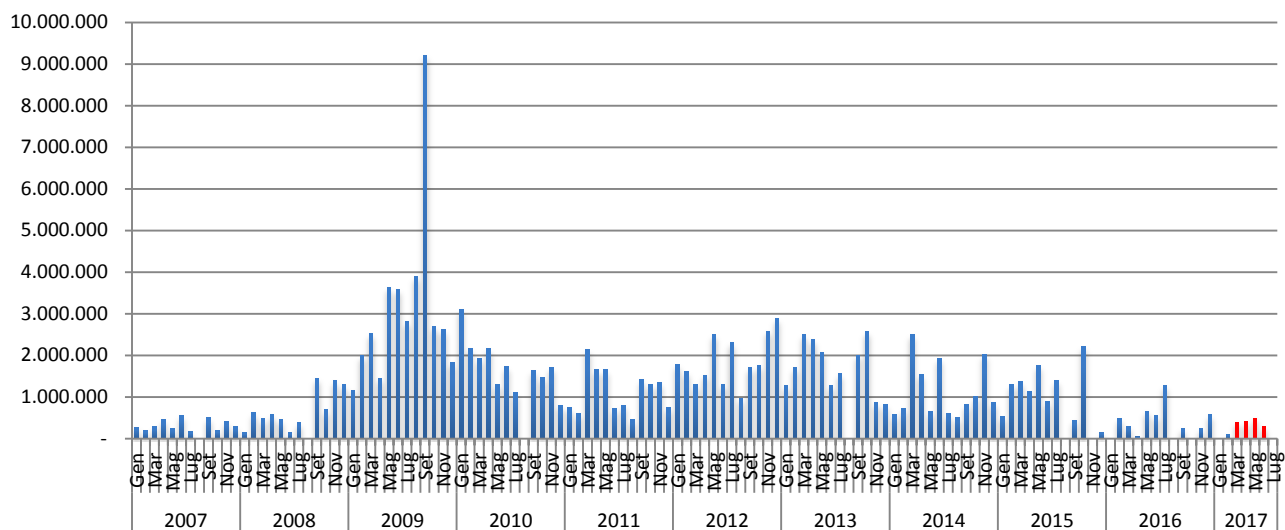


Fonte: elaborazioni Unione degli Industriali della Provincia di Varese su dati INPS

Ore di Cassa Integrazione Guadagni Ordinaria autorizzate – dati mensili

Andamento industria

Provincia di Varese, comparto industria

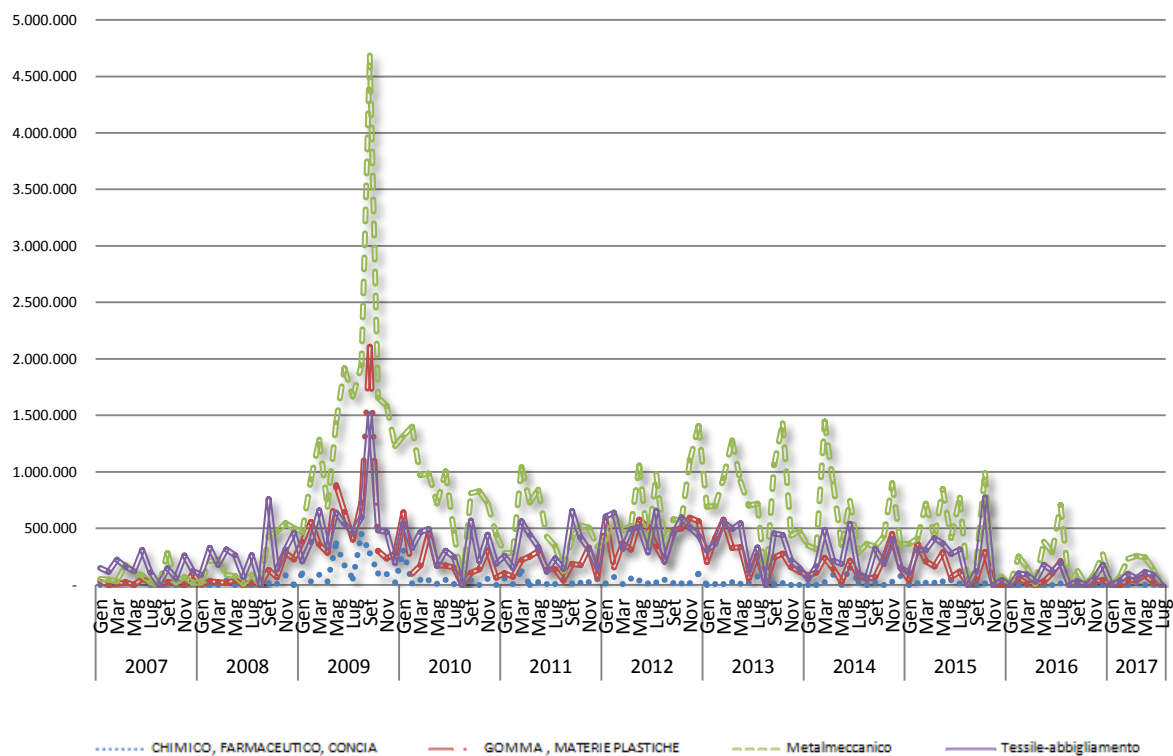


Fonte: elaborazioni Unione degli Industriali della Provincia di Varese su dati INPS

Ore di Cassa Integrazione Guadagni Ordinaria autorizzate – dati mensili

Andamento per settori

Provincia di Varese



Fonte: elaborazioni Unione degli Industriali della Provincia di Varese su dati INPS

A cura di: P. Margnini, G. Grazioli

Ufficio Studi Unione degli Industriali della Provincia di Varese - www.univa.va.it