

CONFERENZA STAMPA DI INIZIO ANNO

Lunedì 4 febbraio 2008



Unione degli Industriali
della Provincia di Varese

Indagine Congiunturale Rapida

consuntivi IV trimestre 2007
e previsioni I trimestre 2008

Principali risultati

Settori:

- **metalmeccanico**
- **tessile - abbigliamento**
- **chimico e farmaceutico**
- **materie plastiche e gomma**

Consuntivi:

- **IV trimestre 2007 vs III trimestre 2007**

Previsioni:

- **I trimestre 2008 vs IV trimestre 2007**

Principali fattori di rischio e incertezza

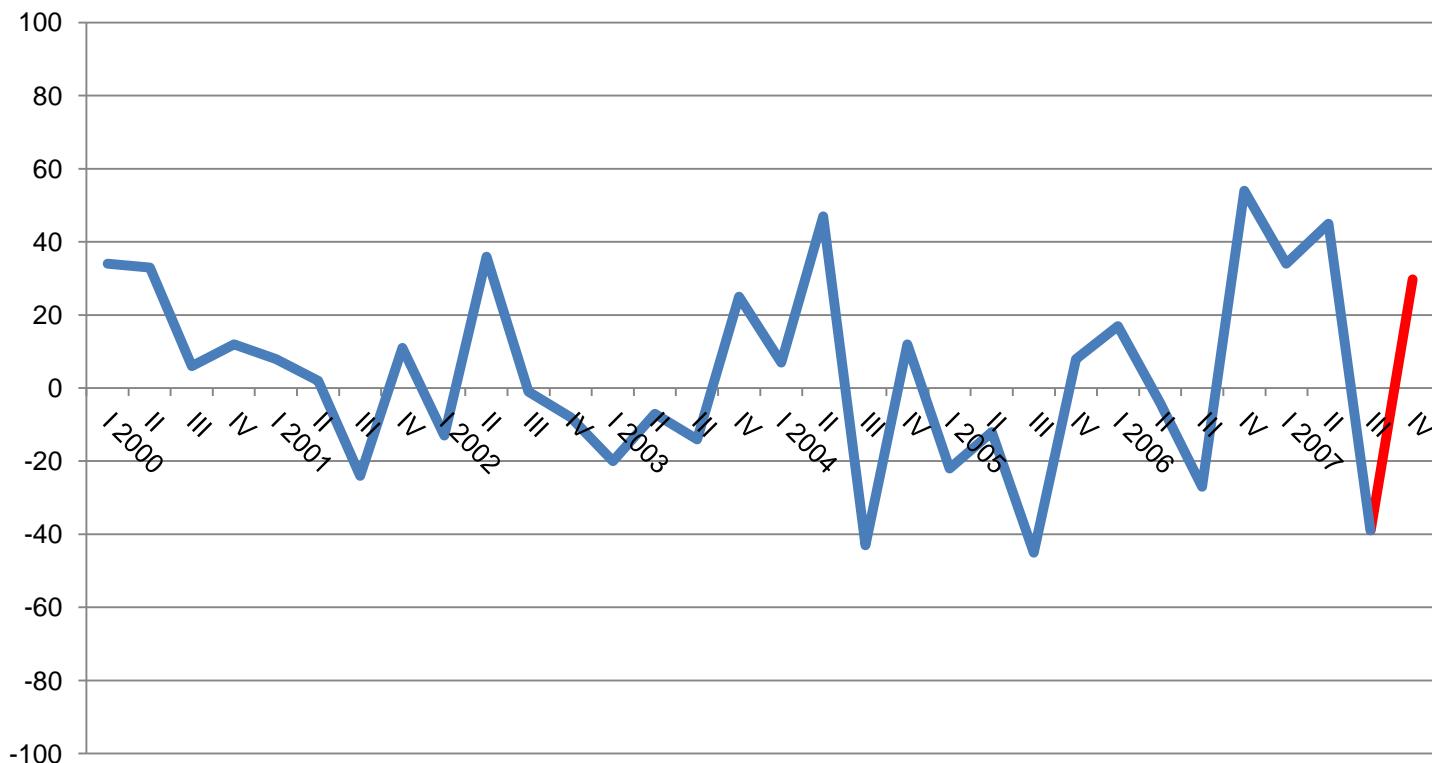
Dollaro

Petrolio

Turbolenze sui
mercati finanziari

PRODUZIONE PROVINCIA DI VARESE

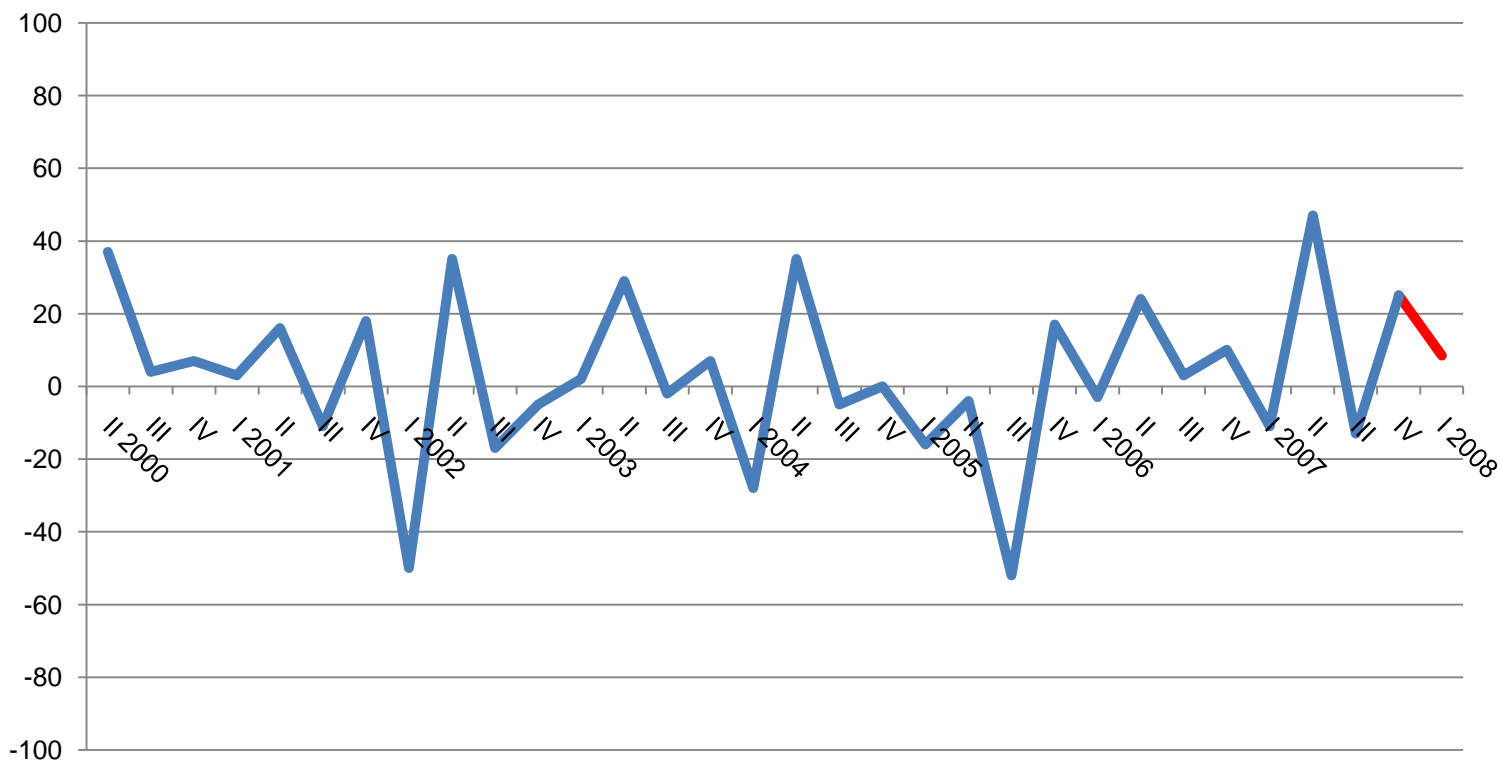
Andamento rispetto al trimestre precedente – saldo delle risposte



Fonte: Indagine Congiunturale Trimestrale IV trimestre 2007 - Unione degli Industriali della Provincia di Varese

PRODUZIONE PREVISTA PROVINCIA DI VARESE

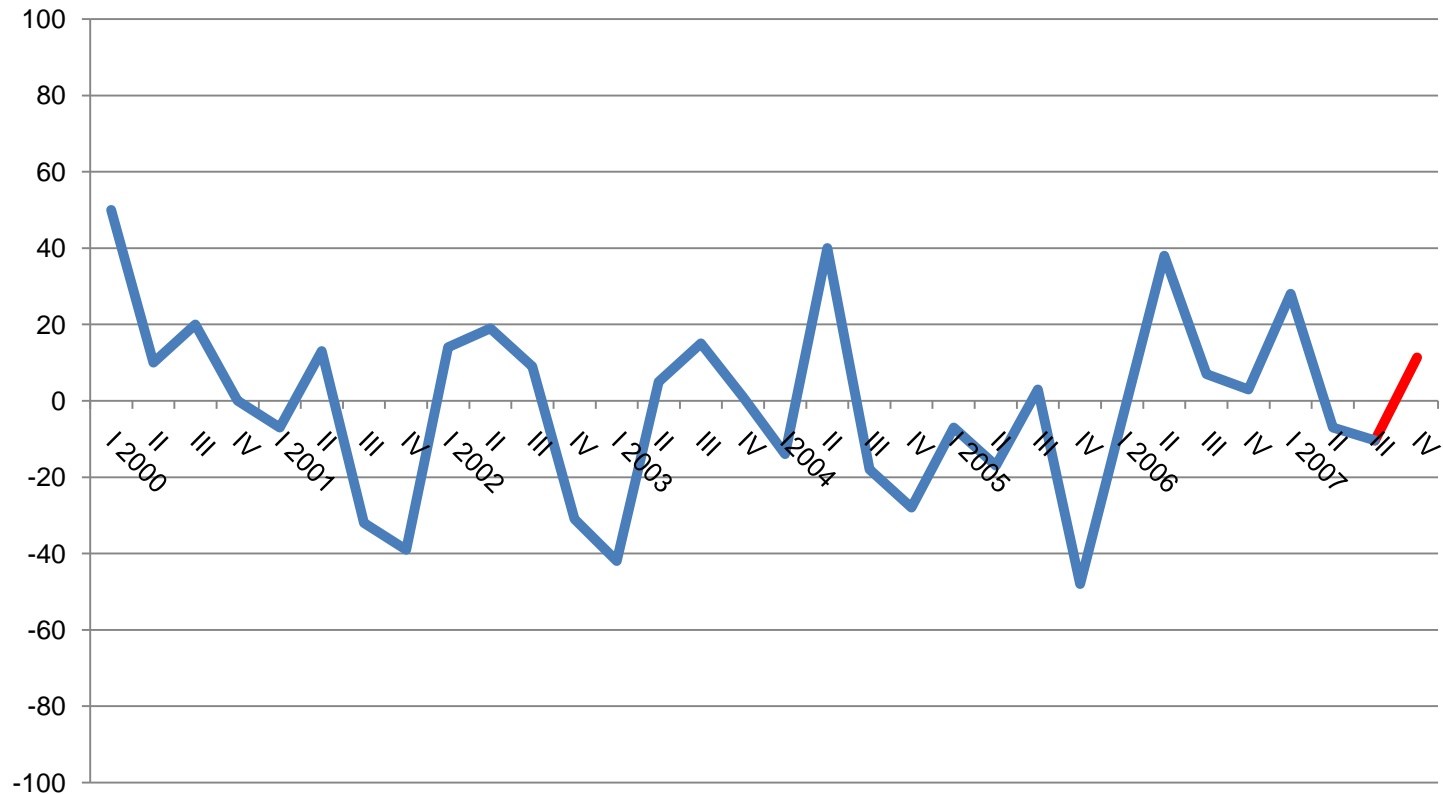
Andamento rispetto al trimestre precedente – saldo delle risposte



Fonte: Indagine Congiunturale Trimestrale IV trimestre 2007 - Unione degli Industriali della Provincia di Varese

ORDINI TOTALI PROVINCIA DI VARESE

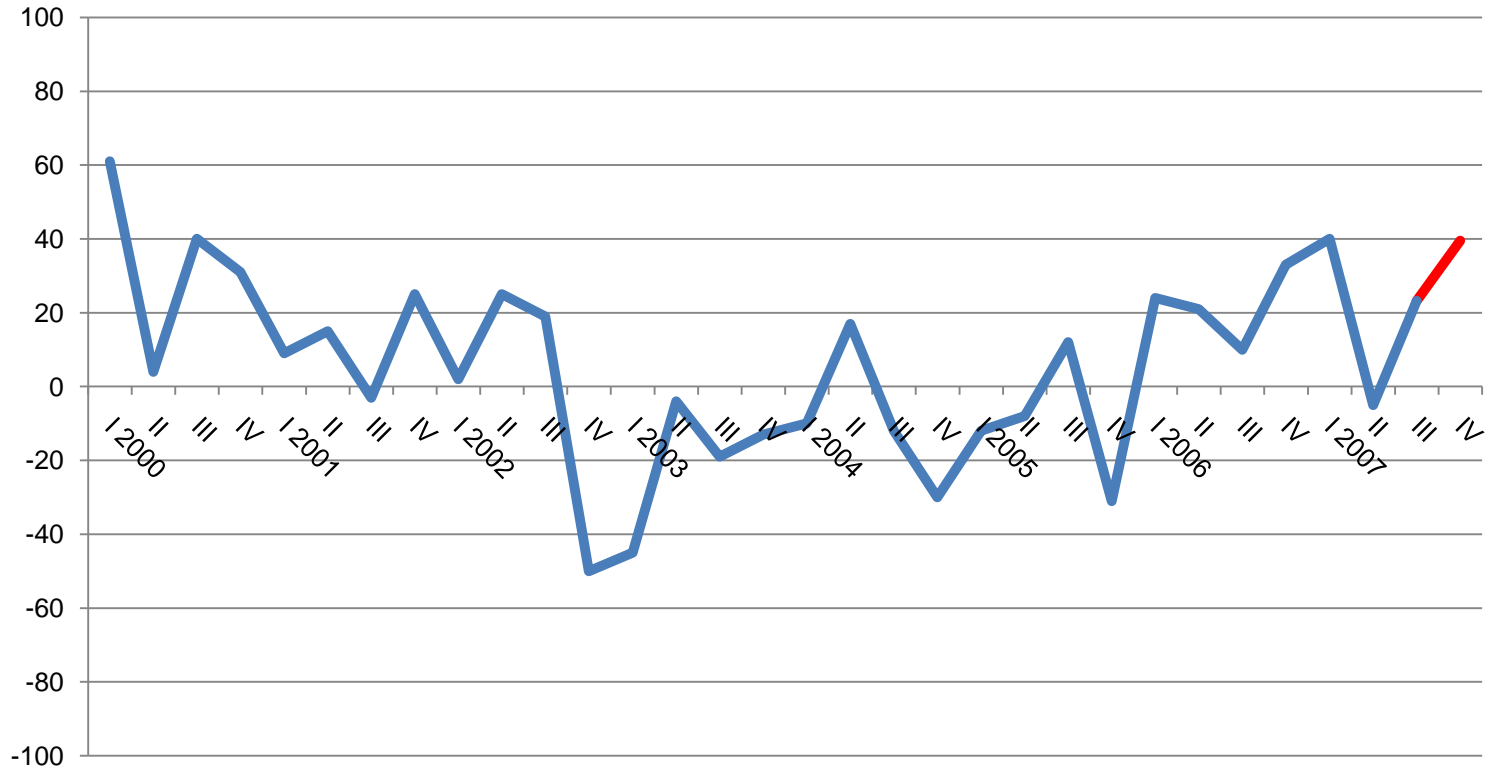
Andamento rispetto alla fine del trimestre precedente – saldo delle risposte



Fonte: Indagine Congiunturale Trimestrale IV trimestre 2007 - Unione degli Industriali della Provincia di Varese

ORDINI ESTERI PROVINCIA DI VARESE

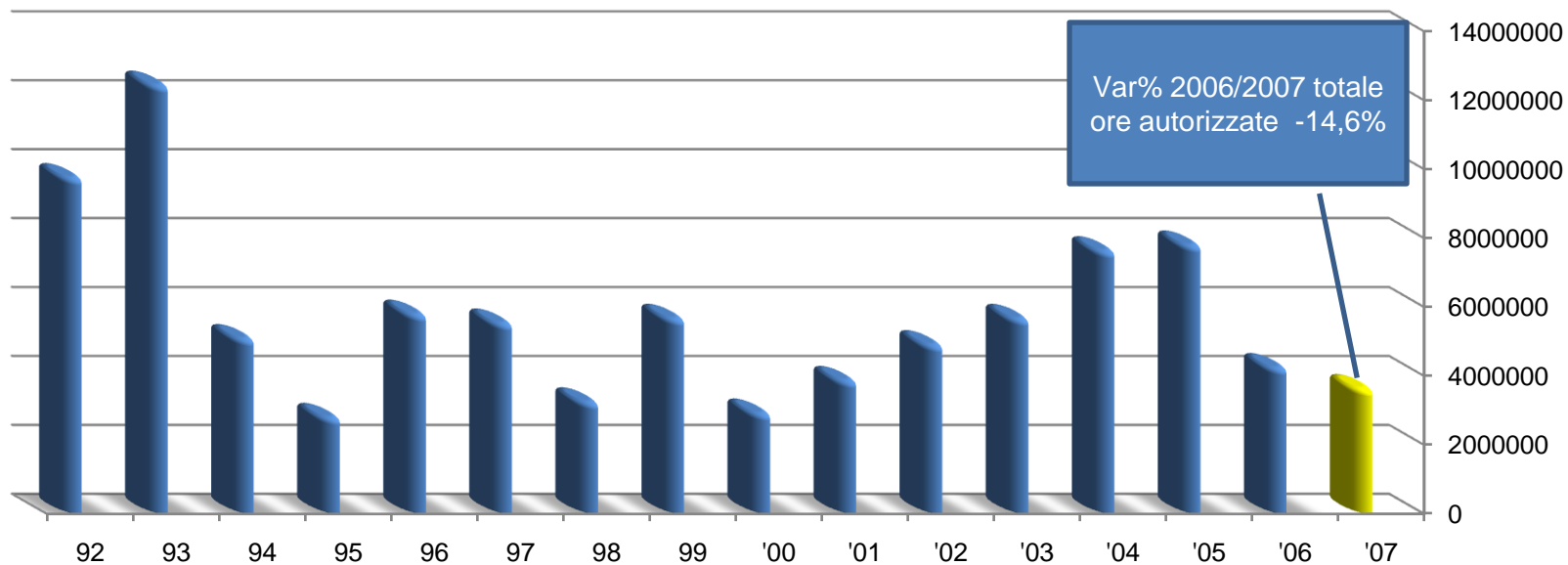
Andamento rispetto alla fine del trimestre precedente – saldo delle risposte



Fonte: Indagine Congiunturale Trimestrale IV trimestre 2007 - Unione degli Industriali della Provincia di Varese

CASSA INTEGRAZIONE ORDINARIA PROVINCIA DI VARESE

Ore autorizzate - Dati annuali



Fonte: nostre elaborazioni su dati INPS

COMMERCIO INTERNAZIONALE PROVINCIA DI VARESE

Milioni di Euro

| | Gennaio – Settembre 2007 | | Variazione rispetto Gennaio – Settembre 2006 | |
|--------------------------------------|-----------------------------------|-----------------------------------|---|------------------------|
| | Importazioni (milioni di euro) | Esportazioni (milioni di euro) | Importazioni Var. % | Esportazioni Var. % |
| Metalmeccanico * | 2.191 | 4.427 | 8,2 | 14,7 |
| Tessile- abbigliamento | 380 | 660 | -0,1 | 4,3 |
| Chimico farmaceutico ^e | 1.108 | 692 | 0,3 | -1,0 |
| Gomma e materie plastiche | 120 | 559 | -15,8 | 7,4 |
| Totale provincia | 4.459 | 6.823 | 3,9 | 10,9 |
| Saldo commerciale | 2.364 | | 27,1 | |

* comprende: metalli e prodotti in metallo, macchine ed apparecchi meccanici, macchine elettriche, mezzi di trasporto

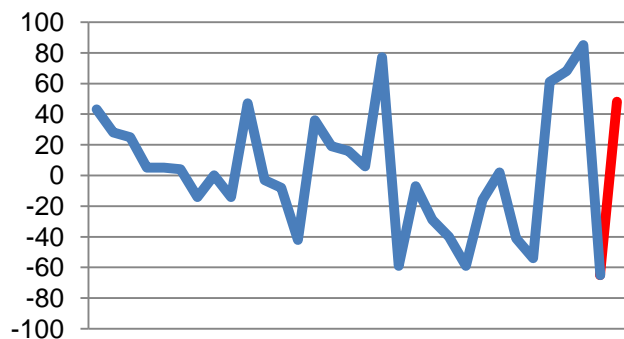
Fonte: nostre elaborazioni su dati Coeweb-Istat

Andamenti settoriali provincia di Varese

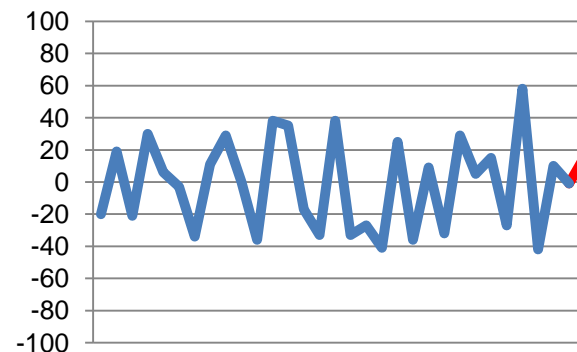
PRODUZIONE

Andamento rispetto al trimestre precedente – saldo delle risposte

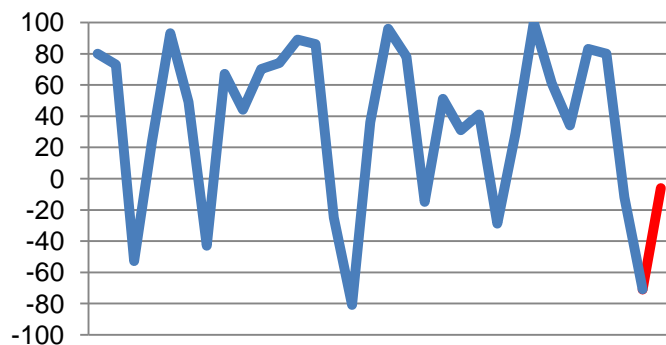
SETTORE METALMECCANICO



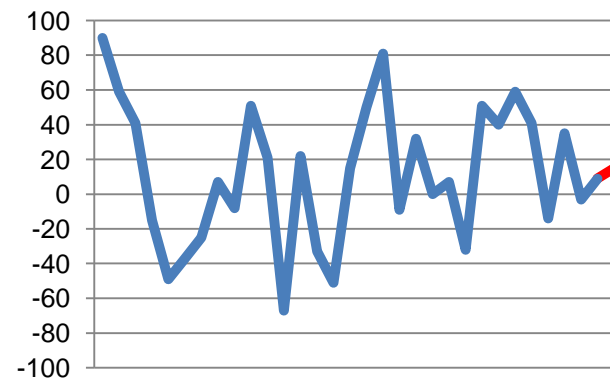
SETTORE TESSILE-ABBIGLIAMENTO



SETTORE CHIMICO E FARMACEUTICO



SETTORE GOMMA E MATERIE PLASTICHE



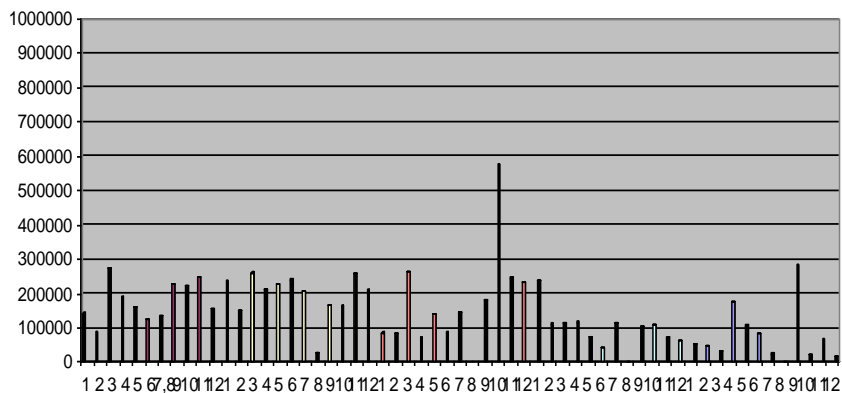
Fonte: Indagine Congiunturale Trimestrale IV trimestre 2007 - Unione degli Industriali della Provincia di Varese

CASSA INTEGRAZIONE ORDINARIA – SETTORE METALMECCANICO

Ore autorizzate - dati mensili

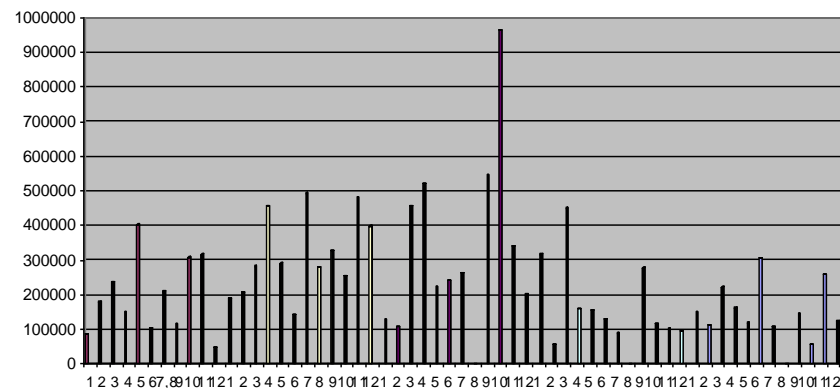
SETTORE METALMECCANICO

Scala 1.000.000



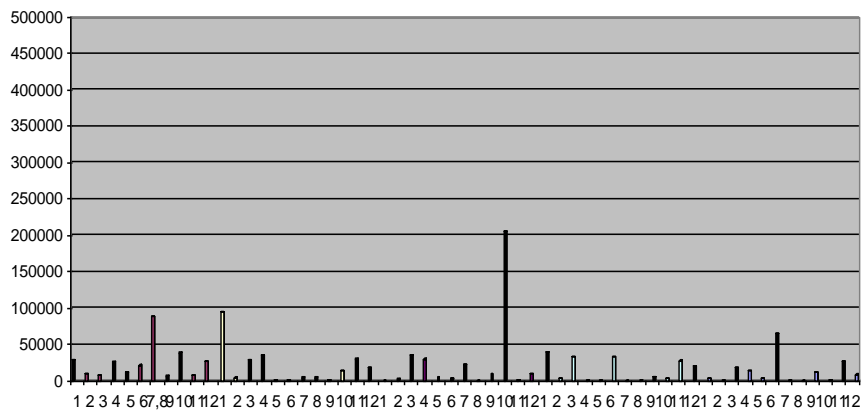
SETTORE TESSILE-ABBIGLIAMENTO

Scala 1.000.000



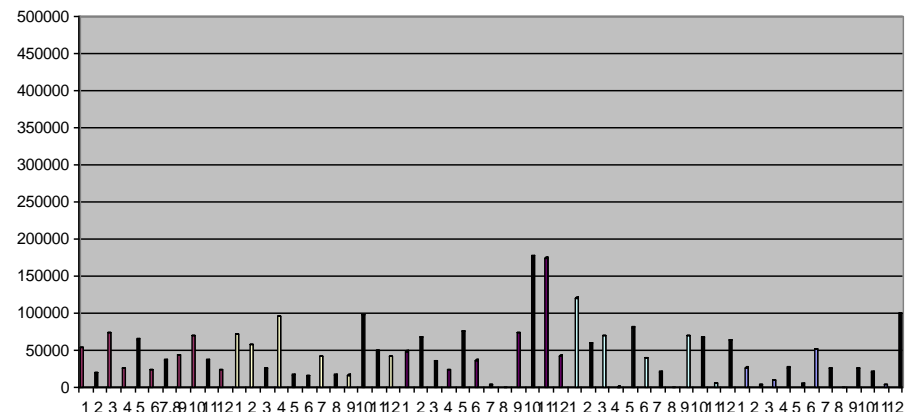
SETTORE CHIMICO E FARMACEUTICO

Scala 500.000



SETTORE GOMMA E MATERIE PLASTICHE

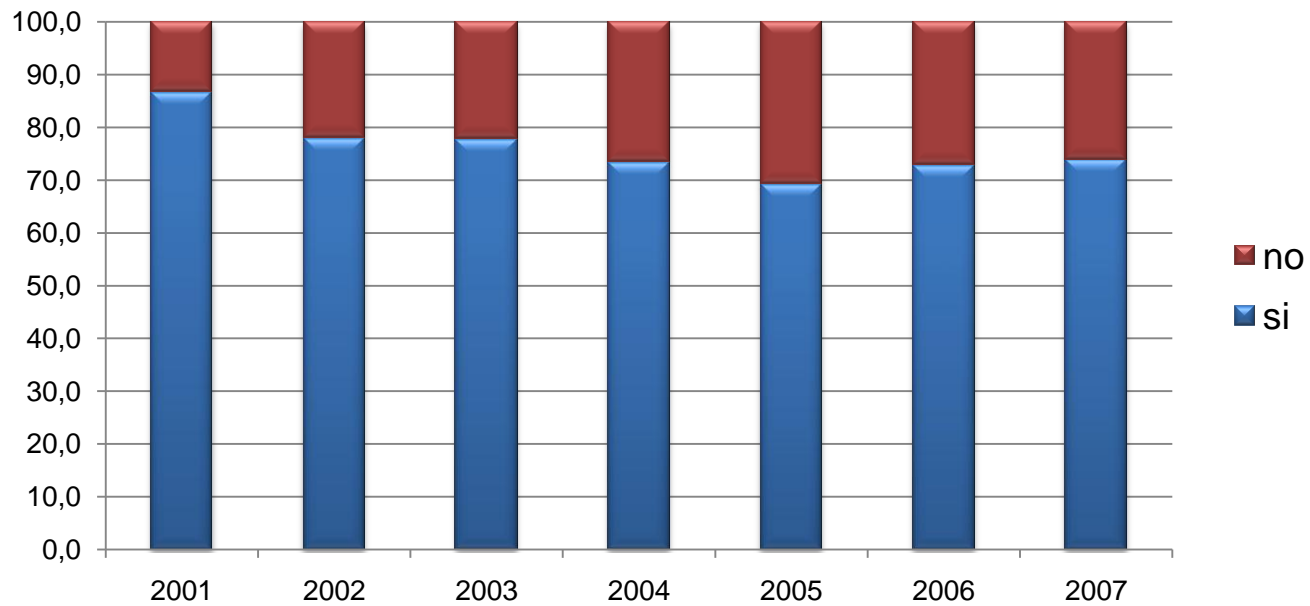
Scala 500.000



Analisi investimenti

Sondaggio su un campione di imprese partecipanti
all'Indagine Congiunturale Trimestrale

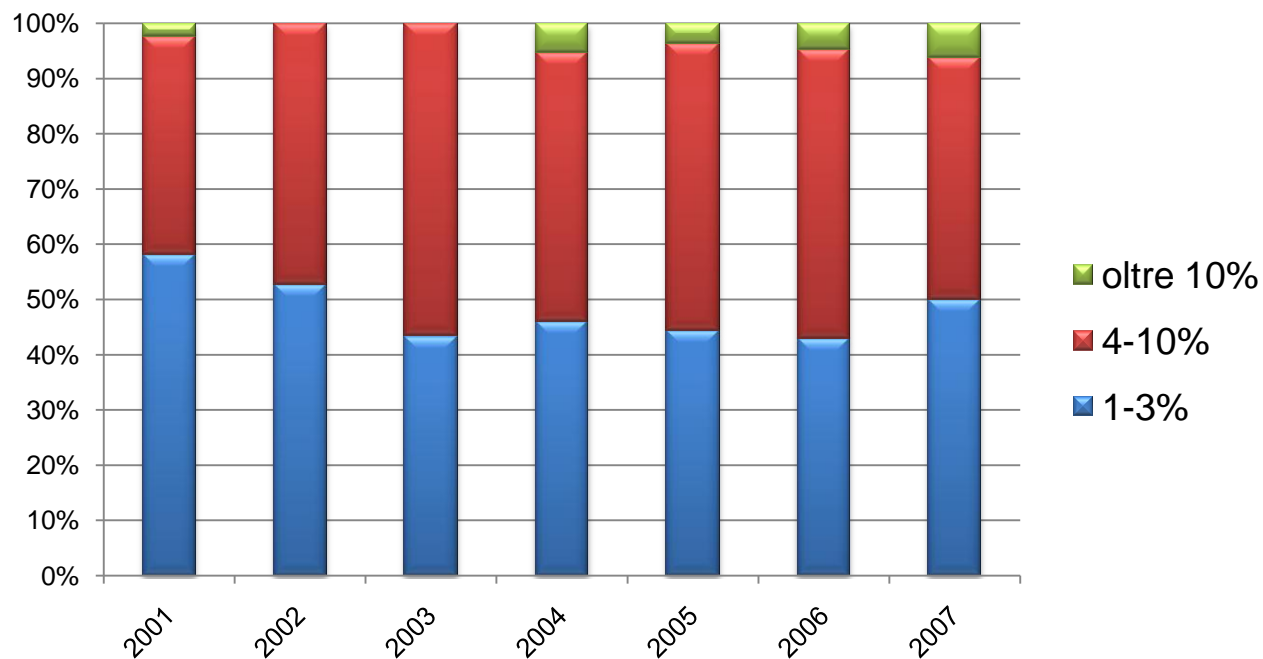
INVESTIMENTI REALIZZATI



Fonte: sondaggio collegato all'Indagine Congiunturale Trimestrale - Unione degli Industriali della Provincia di Varese

INVESTIMENTI

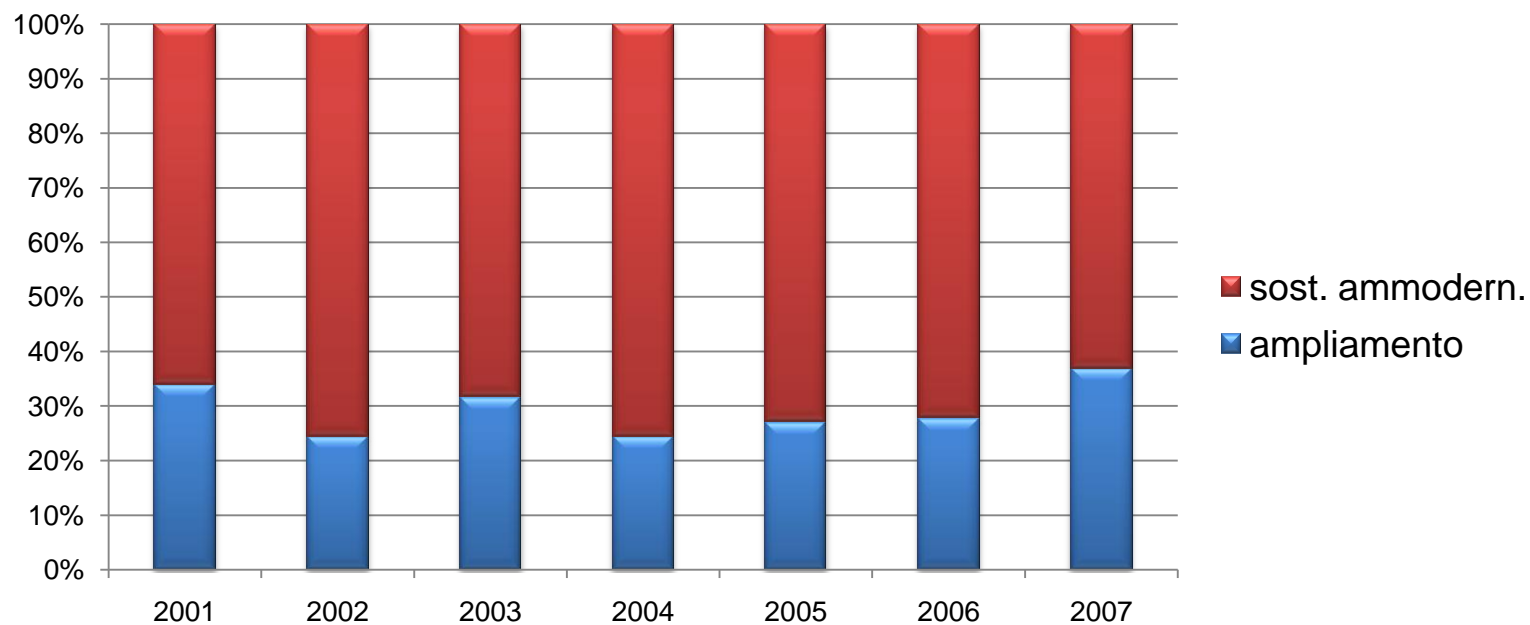
Ripartizione % sul fatturato



Fonte: sondaggio collegato all'Indagine Congiunturale Trimestrale - Unione degli Industriali della Provincia di Varese

INVESTIMENTI

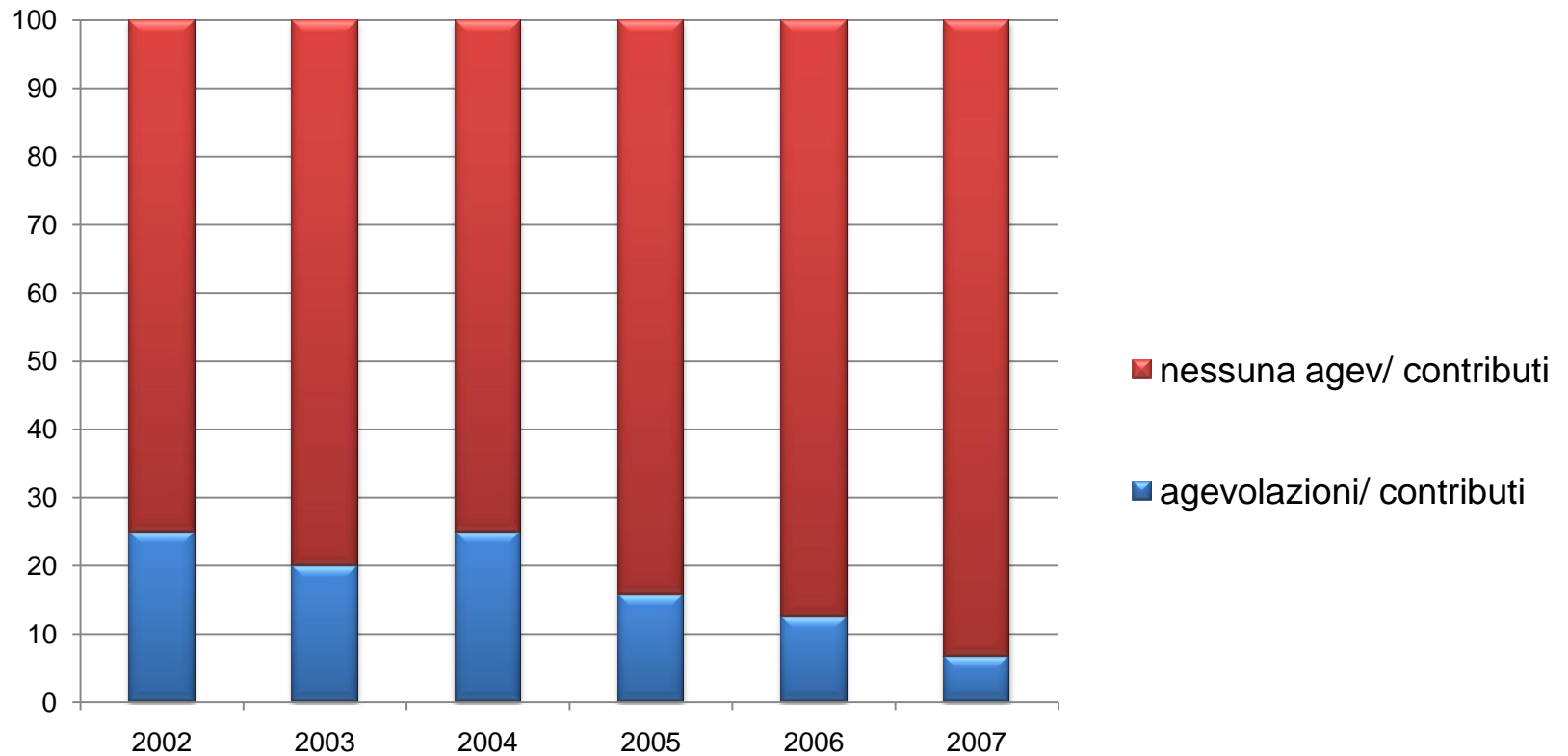
Tipologia



Fonte: sondaggio collegato all'Indagine Congiunturale Trimestrale - Unione degli Industriali della Provincia di Varese

INVESTIMENTI

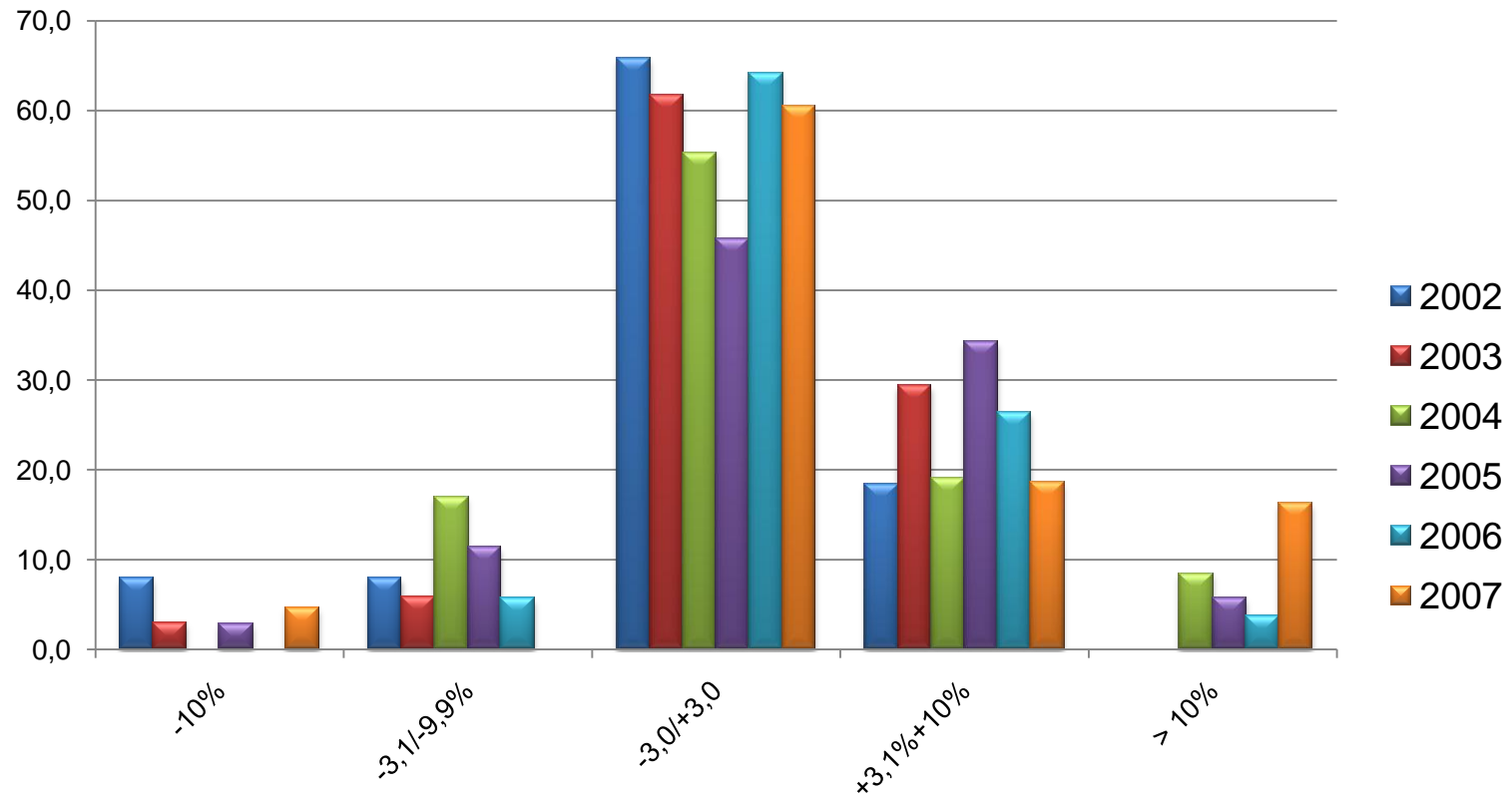
Ricorso ad agevolazioni/contributi



Fonte: sondaggio collegato all'Indagine Congiunturale Trimestrale - Unione degli Industriali della Provincia di Varese

INVESTIMENTI

Anno successivo – variazione prevista



Fonte: sondaggio collegato all'Indagine Congiunturale Trimestrale - Unione degli Industriali della Provincia di Varese