



Unione degli Industriali
della Provincia di Varese

CONFERENZA STAMPA INIZIO ANNO



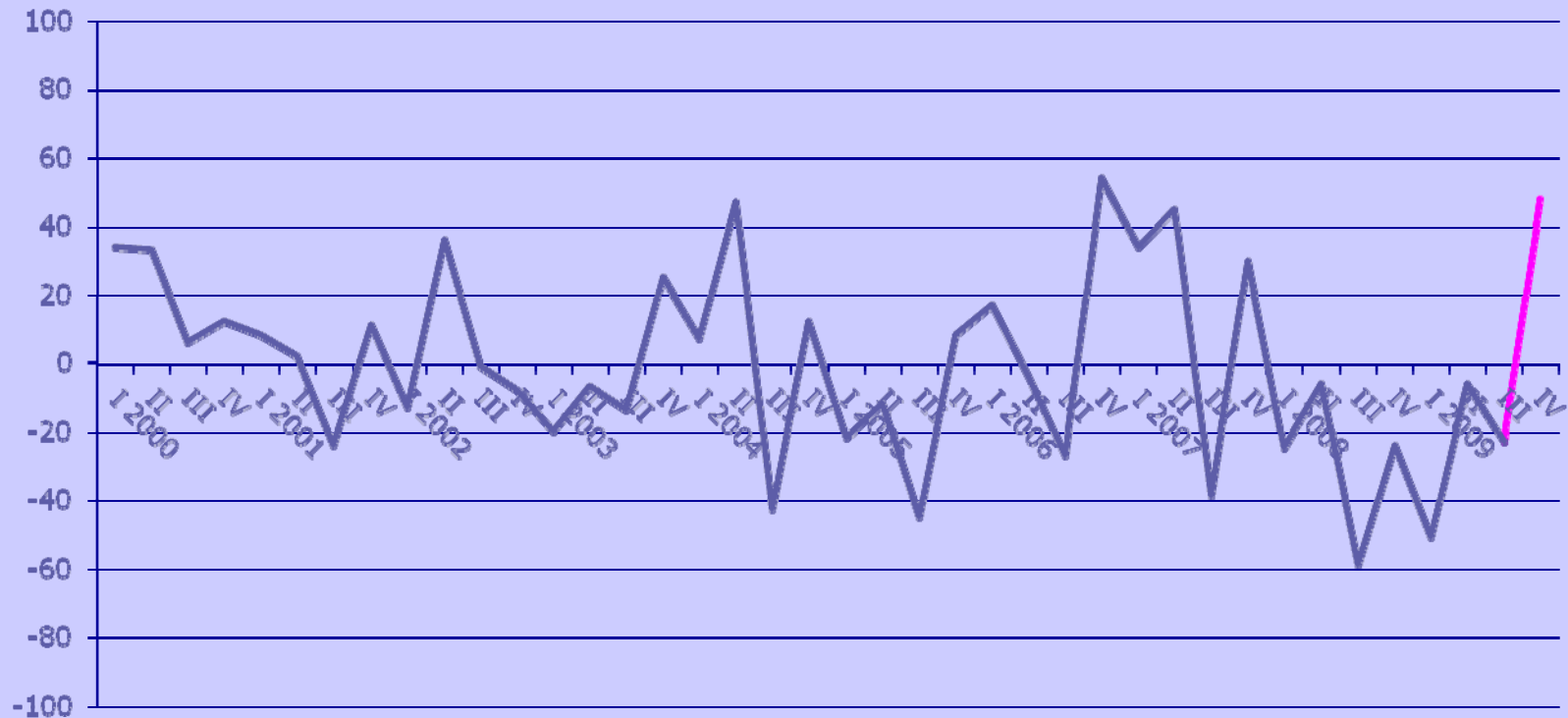
8 febbraio 2010

PRINCIPALI RISULTATI

INDAGINE CONGIUNTURALE

PRODUZIONE PROVINCIA DI VARESE

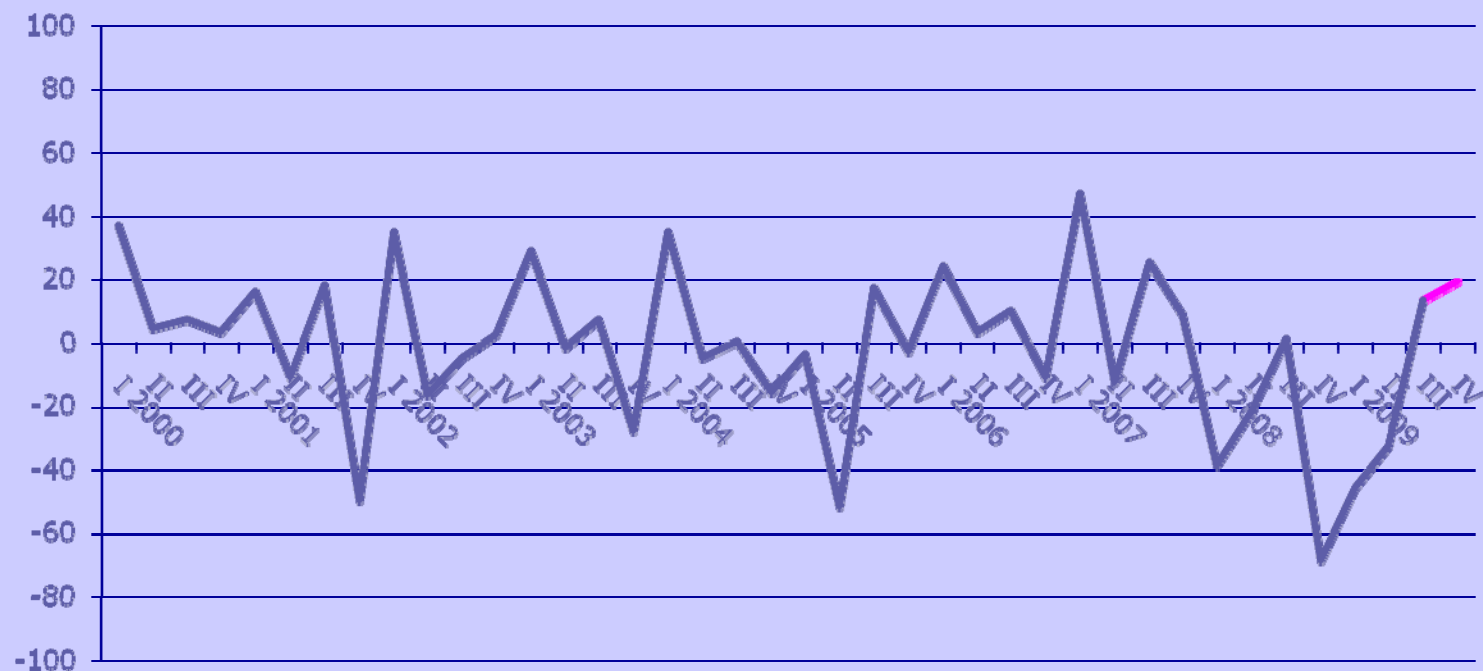
Andamento rispetto al trimestre precedente – Saldo delle risposte



Fonte: Indagine Congiunturale Trimestrale IV trimestre 2009 -
Unione degli Industriali della Provincia di Varese

PRODUZIONE PREVISTA PROVINCIA DI VARESE

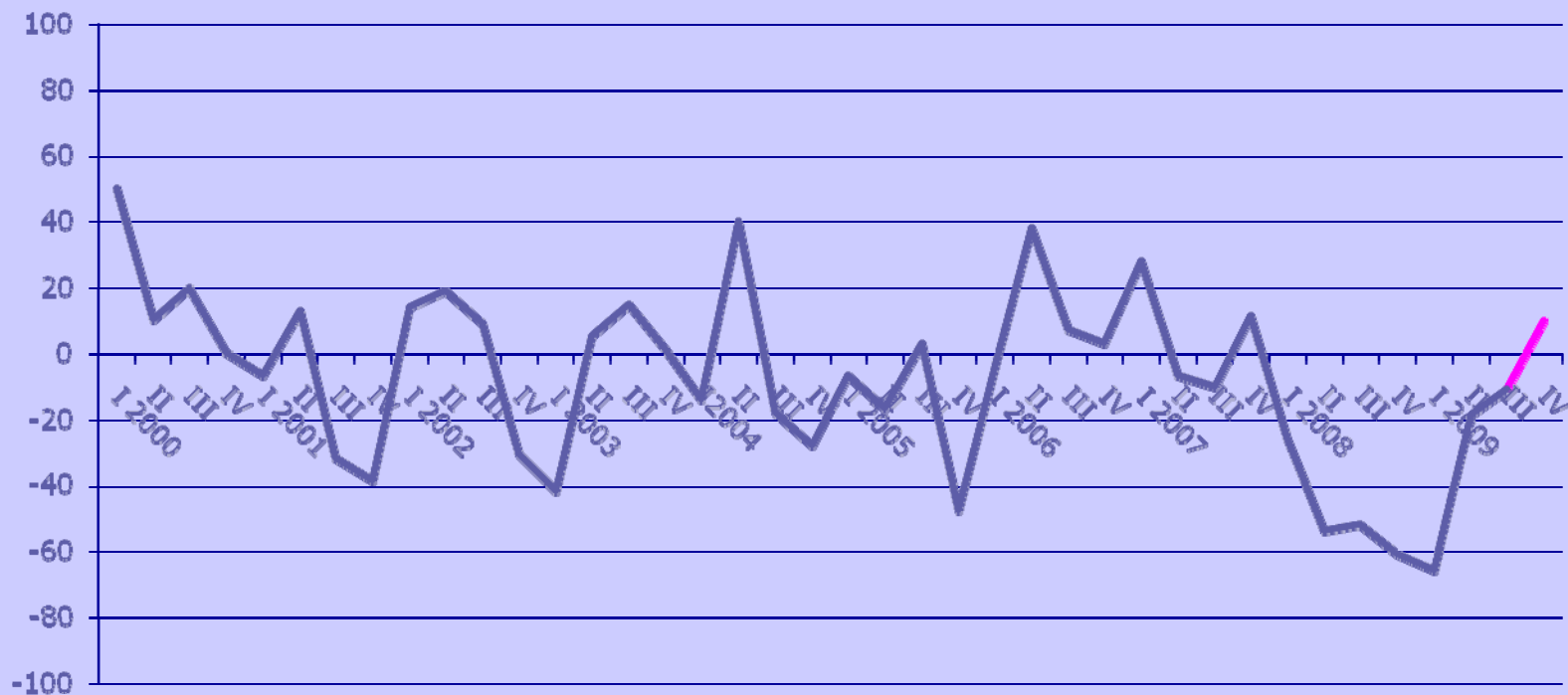
Andamento previsto per il trimestre successivo alla data di rilevazione – saldo delle risposte



Fonte: Indagine Congiunturale Trimestrale IV trimestre 2009-
Unione degli Industriali della Provincia di Varese

ORDINI TOTALI PROVINCIA DI VARESE

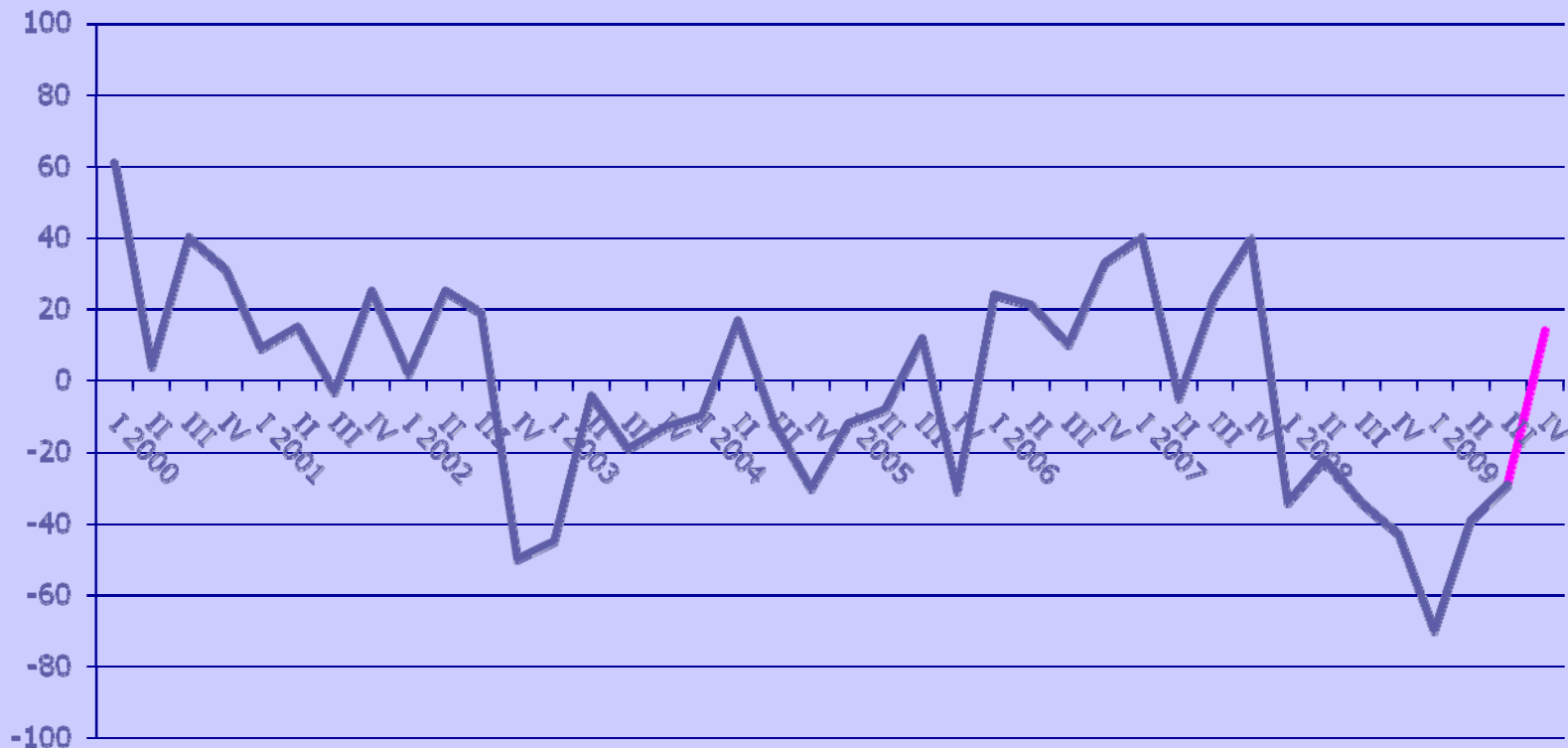
Andamento rispetto al trimestre precedente – Saldo delle risposte



Fonte: Indagine Congiunturale Trimestrale IV trimestre 2009 -
Unione degli Industriali della Provincia di Varese

ORDINI ESTERI PROVINCIA DI VARESE

Andamento rispetto al trimestre precedente – Saldo delle risposte



Fonte: Indagine Congiunturale Trimestrale IV trimestre 2009 -
Unione degli Industriali della Provincia di Varese

L'EVOLUZIONE DELLA CONGIUNTURA

| | | IV trim 2008 | I trim 2009 | II trim 2009 | III trim 2009 | IV trim 2009 |
|--|-------------|-----------------|-------------|--------------|---------------|-----------------|
| Andamento della produzione in quantità rispetto al trimestre precedente | Aumento | 30 | 17 | 31 | 9 | 62 |
| | Stabilità | 16 | 13 | 32 | 59 | 24 |
| | Diminuzione | 54 | 69 | 37 | 32 | 14 |
| | Saldo | -24 | -52 | -6 | -24 | 48 |
| Produzione prevista per il trimestre successivo | Aumento | 8 | 8 | 5 | 31 | 37 |
| | Stabilità | 15 | 38 | 57 | 51 | 45 |
| | Diminuzione | 77 | 54 | 38 | 18 | 18 |
| | Saldo | -69 | -46 | -33 | 13 | 20 |
| Portafoglio ordini rispetto al trimestre precedente | Aumento | 12 | 7 | 32 | 32 | 34 |
| | Stabilità | 15 | 20 | 18 | 25 | 42 |
| | Diminuzione | 73 | 73 | 51 | 43 | 24 |
| | Saldo | -60 | -66 | -19 | -10 | 9 |

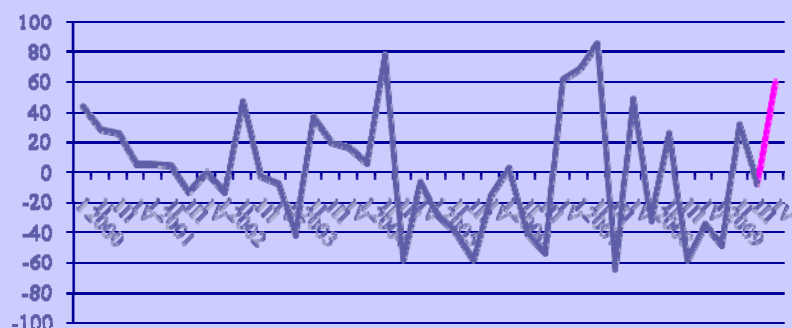
Fonte: Indagine Congiunturale Trimestrale - Unione degli Industriali della Provincia di Varese

ANDAMENTI SETTORIALI PROVINCIA DI VARESE

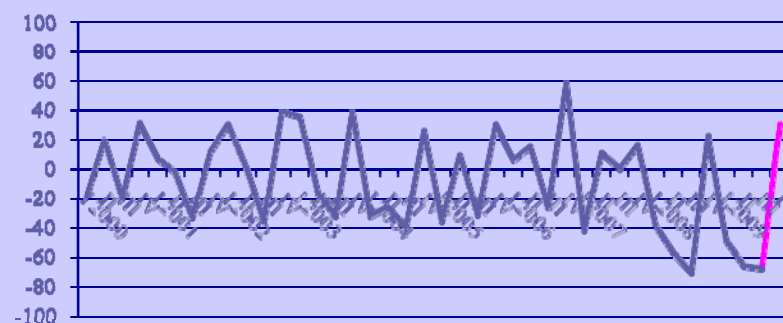
PRODUZIONE

Andamento rispetto al trimestre precedente – saldo delle risposte

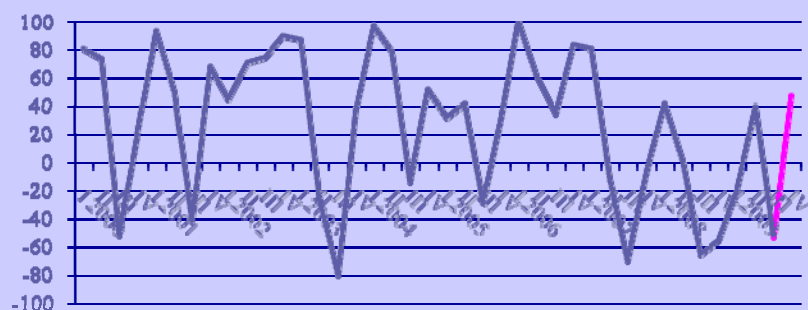
SETTORE METALMECCANICO



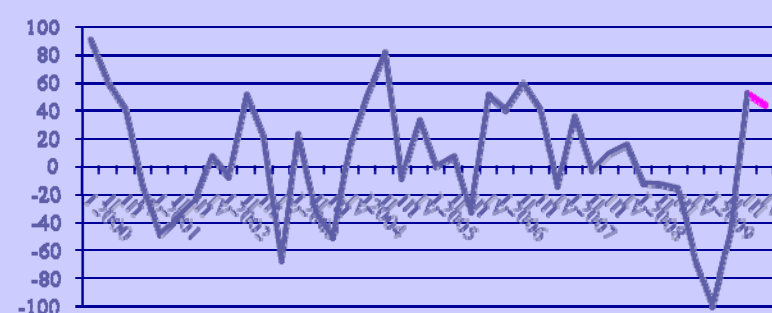
SETTORE TESSILE-ABBIGLIAMENTO



SETTORE CHIMICO E FARMACEUTICO



SETTORE GOMMA E MATERIE PLASTICHE



Fonte: Indagine Congiunturale Trimestrale IV trimestre 2009 -
Unione degli Industriali della Provincia di Varese

COMMERCIO ESTERO

Gennaio-Settembre 2009

Varese

Export: 5.655 milioni di euro (- 16,1%)

Import: 3.474 milioni di euro (-19,9%)

Saldo: 2.181 milioni di euro

Lombardia

Export: 60.737 milioni di euro (-22,6%)

Import: 69.636 milioni di euro (-25,0%)

Italia

Export: 213.934 milioni di euro (-23,1%)

Import: 216.280 milioni di euro (-24,9%)

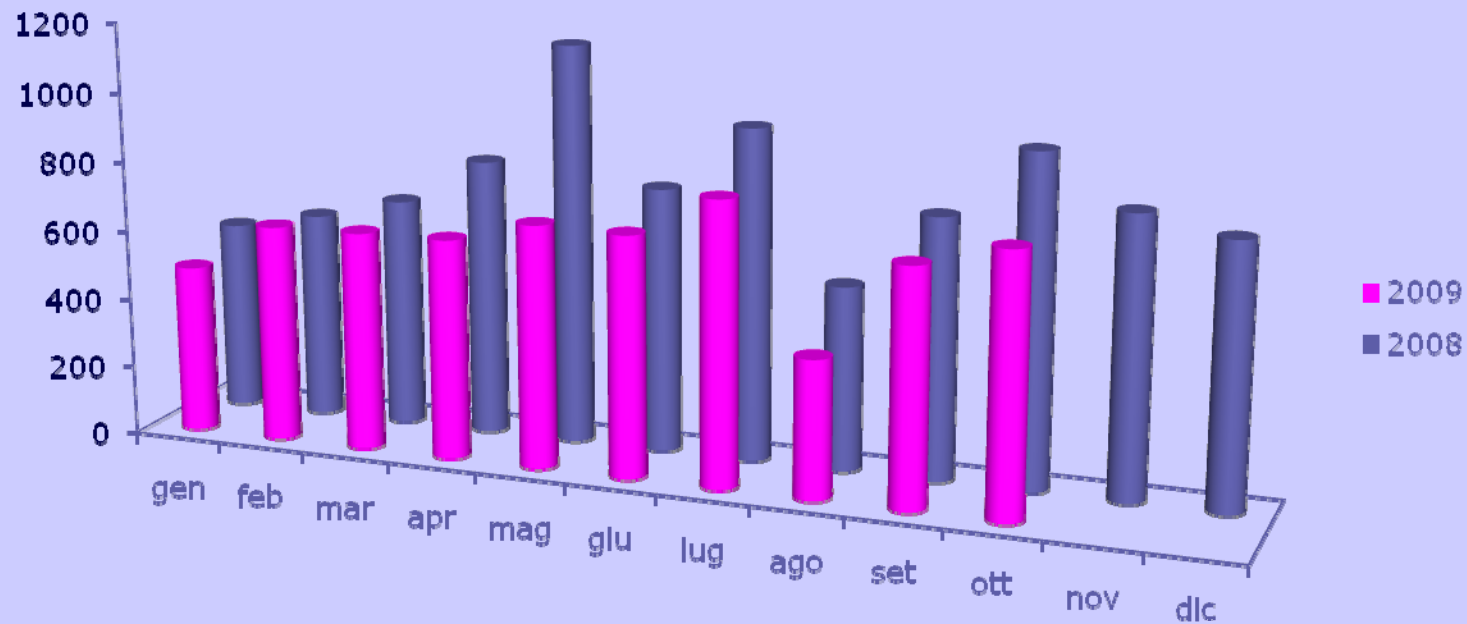
Export Varese:
2,6% dell'export
italiano

Import Varese:
1,6% dell'import
italiano



EXPORT VARESE

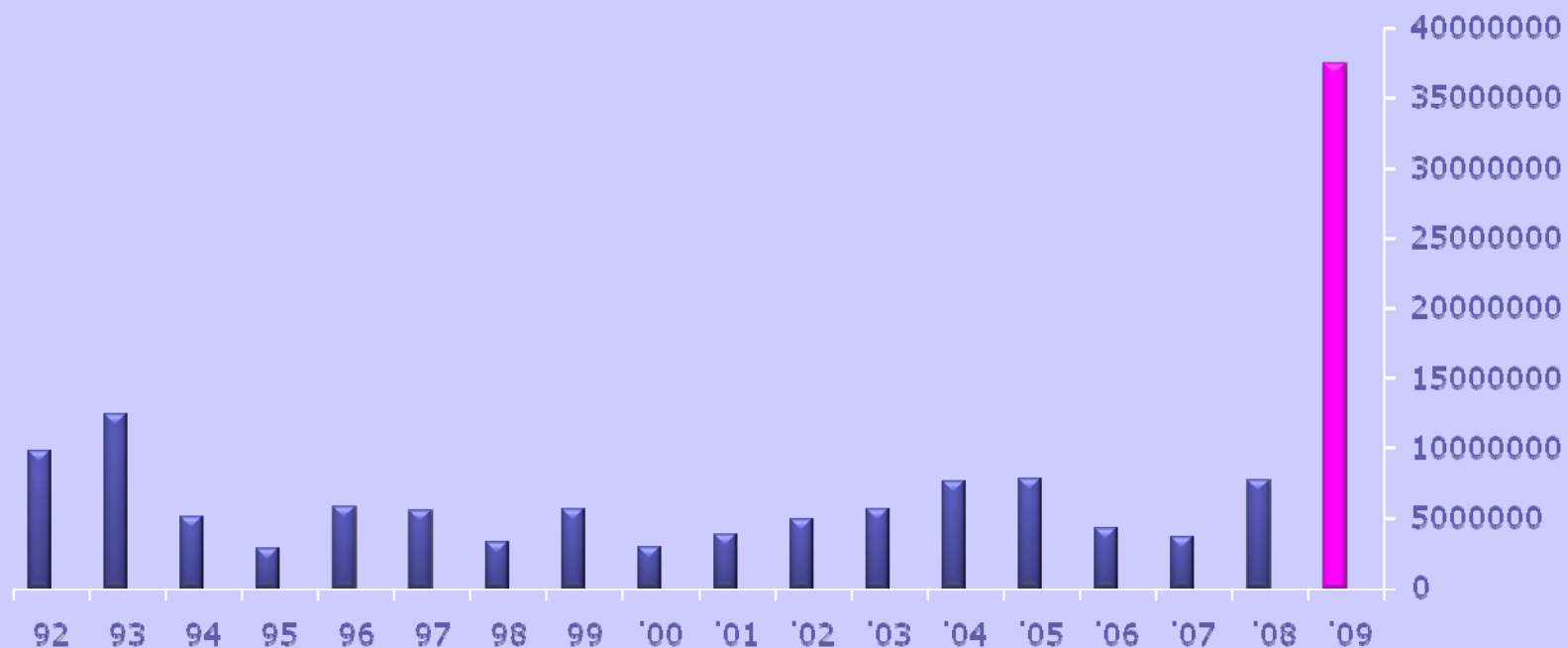
Export gen-ott 2009: 6.402 mln di euro



Fonte: Coeweb Istat

L'OCCUPAZIONE

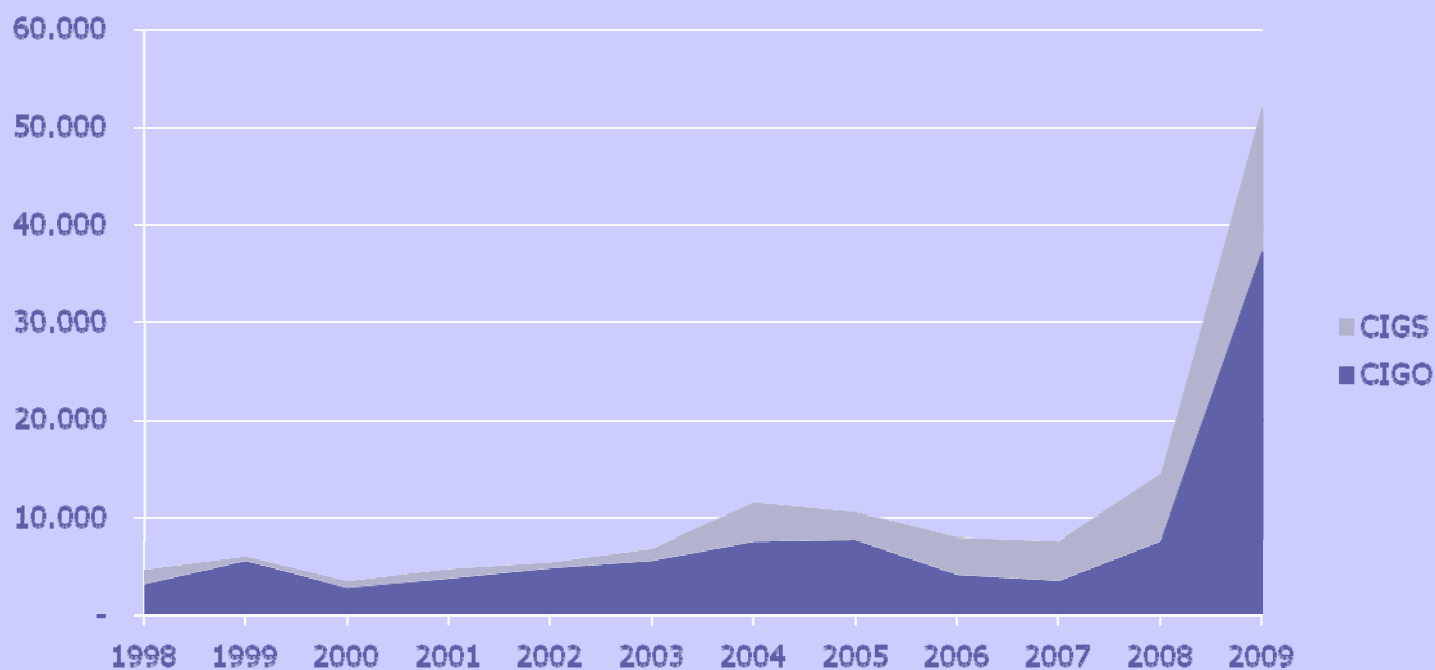
Ore di Cassa Integrazione Guadagni Ordinaria autorizzate nell'industria ed i trasporti in Provincia di Varese



Fonte: nostre elaborazioni su dati INPS

L'OCCUPAZIONE

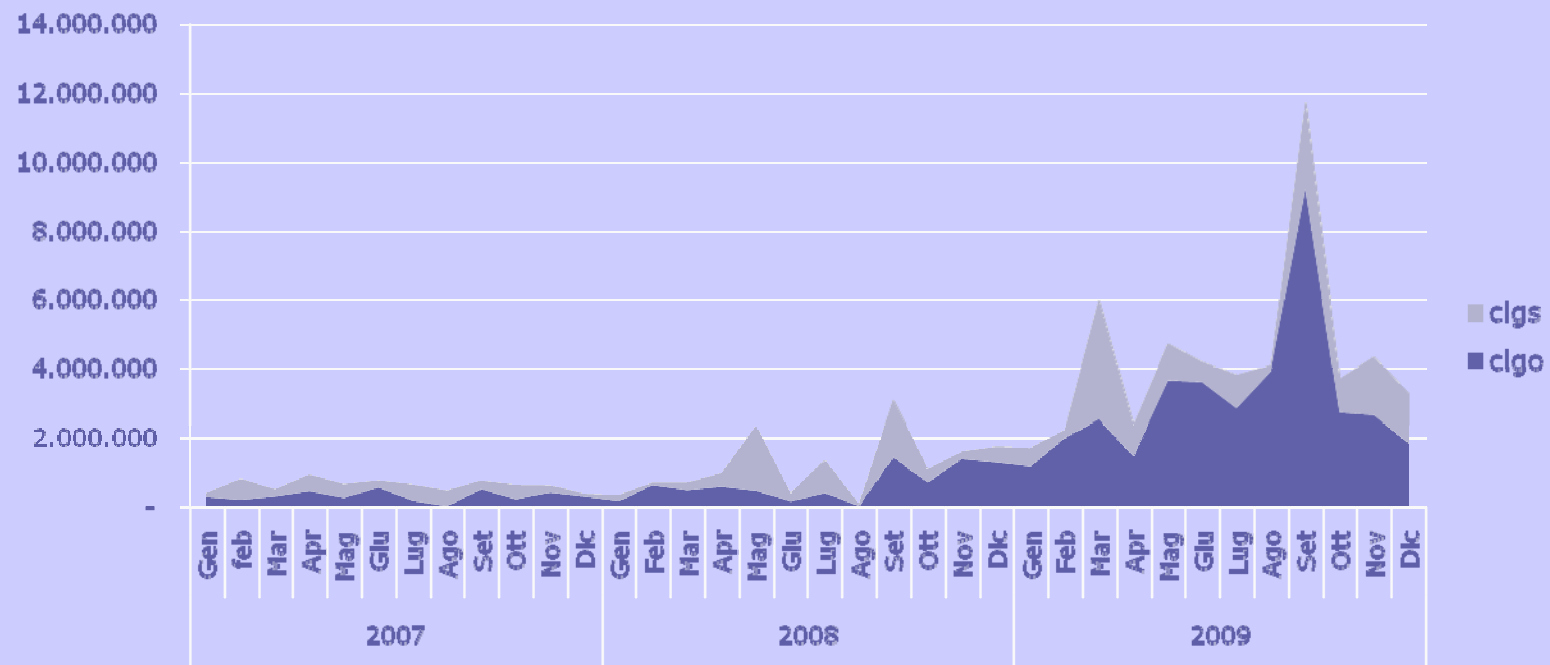
Migliaia di ore di Cassa Integrazione Guadagni autorizzate in Provincia di Varese



Fonte: nostre elaborazioni su dati INPS

L'OCCUPAZIONE

Migliaia di ore di Cassa Integrazione Guadagni autorizzate in Provincia di Varese

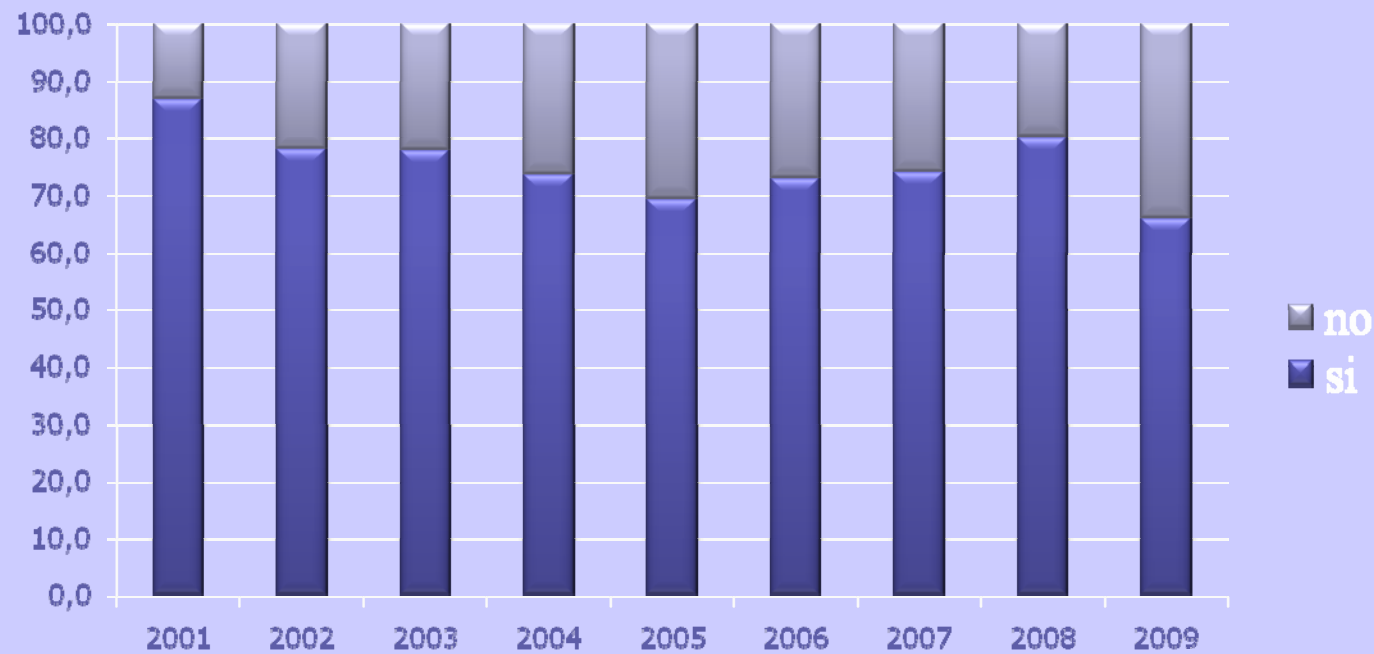


Fonte: nostre elaborazioni su dati INPS

ANALISI INVESTIMENTI

**Sondaggio su un campione di imprese partecipanti
all'Indagine Congiunturale Trimestrale**

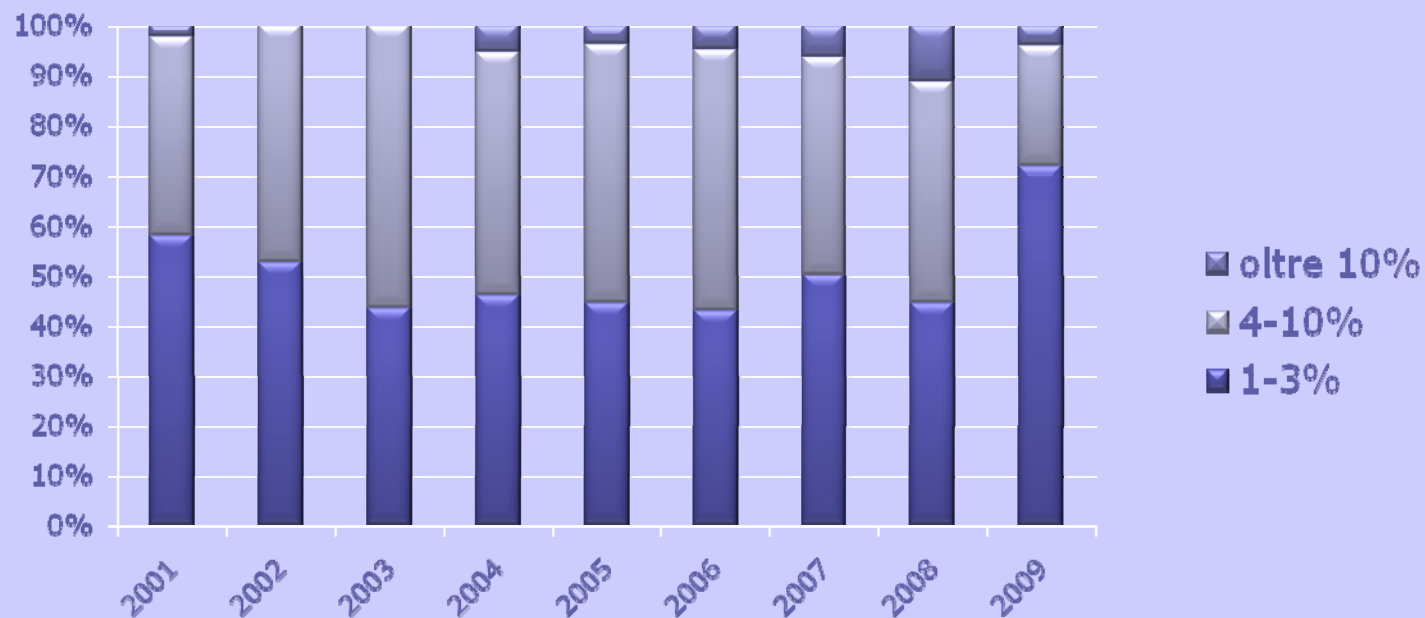
INVESTIMENTI REALIZZATI



Fonte: sondaggio collegato all'Indagine Congiunturale Trimestrale -
Unione degli Industriali della Provincia di Varese

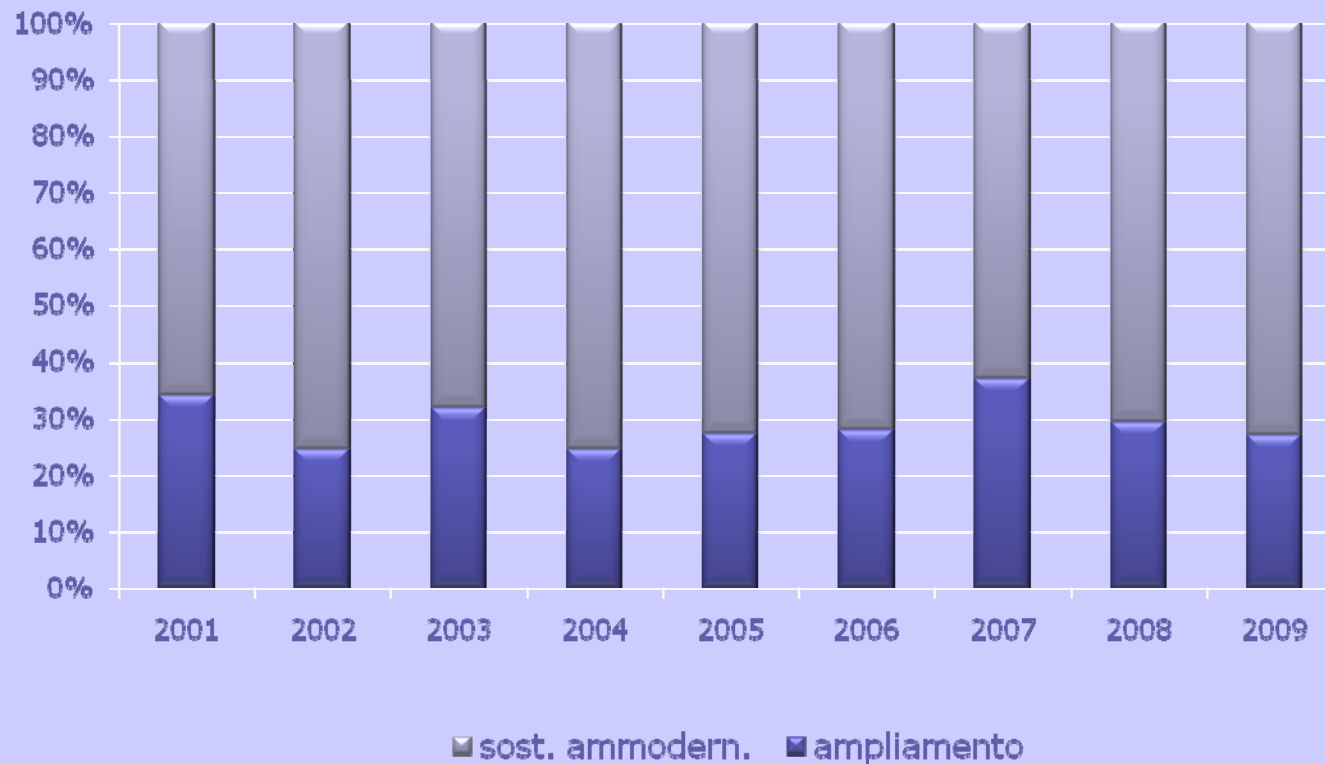
INVESTIMENTI

RIPARTIZIONE % SUL FATTURATO



Fonte: sondaggio collegato all'Indagine Congiunturale Trimestrale -
Unione degli Industriali della Provincia di Varese

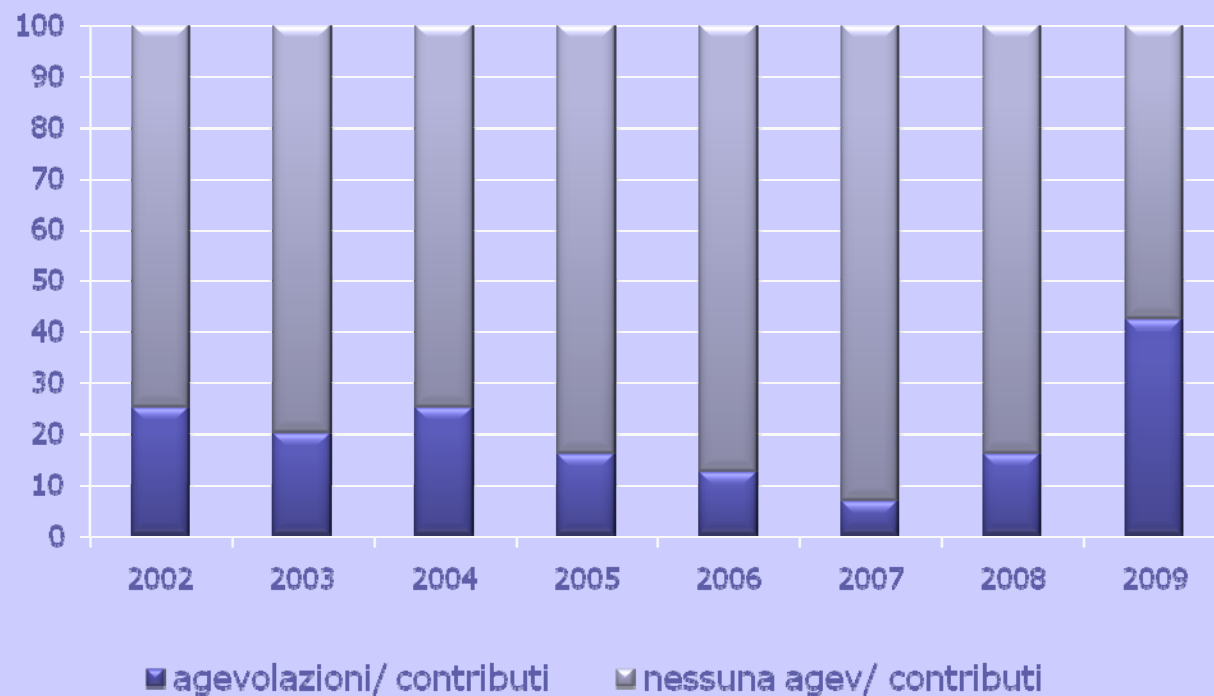
INVESTIMENTI TIPOLOGIA



Fonte: sondaggio collegato all'Indagine Congiunturale Trimestrale -
Unione degli Industriali della Provincia di Varese

INVESTIMENTI

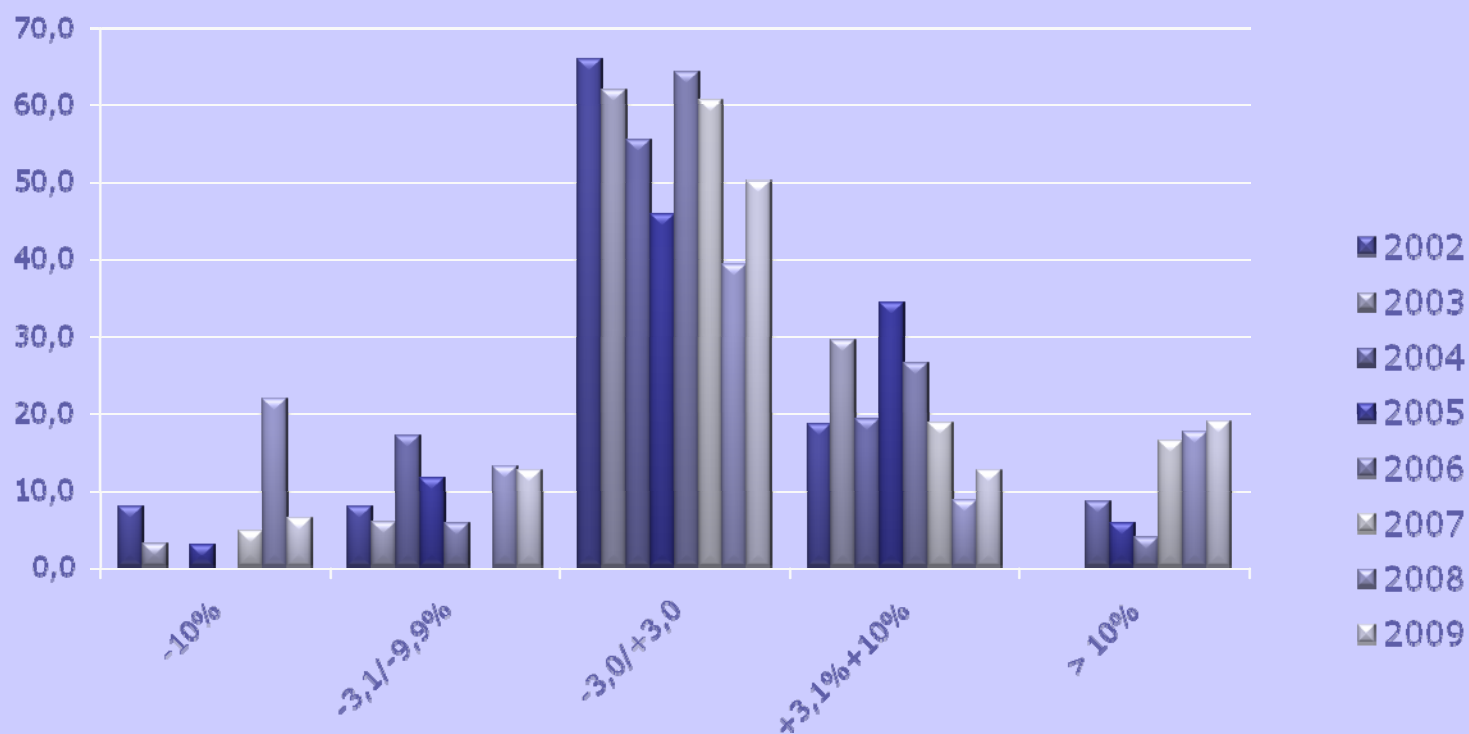
RICORSO AD AGEVOLAZIONI/CONTRIBUTI



Fonte: sondaggio collegato all'Indagine Congiunturale Trimestrale -
Unione degli Industriali della Provincia di Varese

INVESTIMENTI

ANNO SUCCESSIVO – VARIAZIONE PREVISTA RISPETTO AL 2009



Fonte: sondaggio collegato all'Indagine Congiunturale Trimestrale -
Unione degli Industriali della Provincia di Varese