

# MOSTRE E APPUNTAMENTI



## Approdi

Quarantquattro opere, dieci artisti contemporanei, pittori e scultori, animano il tema modulando differenti intonazioni di linguaggio nei comuni denominatori della suggestione e della poetica dell'immagine: Giovanni Blandino, Franco Chiarani, Michele Delisi, Alessandro Docci, Armando Fettelini, Maurizio Galimberti, Giuliano Grittini, Alfredo Mazzotta, Dolores Previtali, Vanni Saltarelli, Giorgio Sovana.

**Sino al 6 febbraio 2011**

Museo Civico Parisi Valle - Maccagno  
Via Leopoldo Giampaolo 1 - tel. 0332 561202  
www.museoparisivalle.it - info@museoparisivalle.it

Orari: venerdì, sabato, domenica e festivi 10.00-12.00 e 15.00-18.00.  
Ingresso: euro 2,60 intero, euro 1,60 ridotto

## Totem Forma Simbolo

In mostra bronzi, marmi e ferri dei protagonisti dell'arte italiana del secondo dopoguerra: Mirko Basaldella, Roberto Crippa, Agenore Fabbri, Anselmo Francesconi, Quinto Ghermandi, Alberto Ghinzani, Umberto Mastroianni, Fausto Melotti, Umberto Milani, Davide Orler, Arnaldo Pomodoro, Amilcare Rambelli, Alberto Viani.

**Sino al 16 gennaio 2011**

Museo Civico Floriano Bodini - Gemonio  
Via Marsala 11 - tel. 0332 604276  
www.amicimuseobodini.com

Orari: sabato e domenica 10.30-12.30 e 15.00-18.30.  
Ingresso libero

## La rosa tra figurazione e trasfigurazione



La mostra è un omaggio alla rosa nei suoi molteplici e intriganti significati: visivi, olfattivi, culturali e sociali. Nell'esposizione, presenti i diversi mezzi espressivi: disegno, pittura, scultura (terracotta, ferro, silicone, poliuretano espanso, materiale di scarto), fotografia, collage. Giugi Bassani, Mario Chiodetti, Elda Clerici, Paolo Collini, Fabio Forti, Angela Grimoldi, Giovanna Grimoldi, Francesca Labita, Michela Malandrini, Ruggero Marrani, Sabrina Pino, Riccardo Ranza, Stella Ranza, Loris Ribolzi, Gianni Robusti, Pietro Sormani.

**Dal 18 dicembre al 23 gennaio 2011**

**Vernissage sabato 18 dicembre, ore 16.30**

Fondazione Torre Colombera - Gorla Maggiore  
Via Canton Lombardo - tel. 0331 619908  
www.torrecolombera.it

Orari: giovedì e sabato 16.30-18.30, domenica 10.00-12.00 e 16.00-19.00. Chiuso dal 24 al 27 dicembre. Ingresso libero

## Frammenti di cielo. Icone russe contemporanee

Esposizione di preziose icone contemporanee riguardanti Cristo, la Vergine, i Santi e gli Angeli realizzate secondo l'antica tecnica dell'iconografia orientale, oltre ad una sala multimediale che presenterà con video e immagini la storia dell'iconografia ed un laboratorio per illustrare le fasi di realizzazione dell'icona.

**Dal 18 dicembre al 9 gennaio 2011**

**Inaugurazione sabato 18 dicembre, ore 17**

Palazzo Verbania - Luino  
Viale Dante 6 - tel. 0332 543501

Orari: tutti i giorni 10.00-12.00 e 15.00-18.00. Visite guidate su prenotazione la domenica alle 16.00. Ingresso libero



## Quando l'arte legge il territorio. Ruggero Marrani

Dalla planimetria alla scultura ceramica. Omaggio a un artista saputo imporsi anche a livello nazionale con la realizzazione di opere pubbliche di un forte impatto visivo ed emozionale. Per la mostra Marrani ha puntato sulle planimetrie, in ceramica smaltata, che nascono dall'osservazione del territorio.

**Sino al 9 gennaio 2011**

Villa De Ambrosis - Gavirate  
Via De Ambrosis 11 - tel. 0332 732893

Orari: da martedì a venerdì 16.00-19.00, sabato e domenica 10.00-12.00 e 16.00-19.00. Ingresso libero



## Luigi Bennati. Antologia della Forma

Trenta opere tra bronzi, ceramiche, gessi, legni ma anche dipinti che dimostrano la sapiente tecnica ma soprattutto la fortissima dimensione espressiva dell'artista varesotto noto per le sue opere pubbliche quali il monumento alla Resistenza a Varese.

**Sino al 22 dicembre 2010**

Undergallery - Daverio  
Piazza Monte Grappa 6, tel. 348 2202587

Orari: sabato e domenica 16.00-19.00. Ingresso libero



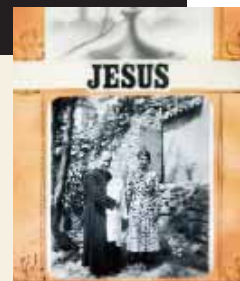
## Rivelazioni: 7 Portfolio d'Autore

Rassegna annuale nata per favorire un confronto tra i diversi fotografi e offrire al pubblico uno sguardo articolato sulle ricerche condotte dagli autori selezionati, provenienti da diverse parti d'Italia: Aurelio Bormioli, Luigi Montuoro, Daniele Zuliani, Alberto Mattei, Mario Pariani, Riccardo Geroli, Domenico Galli.

**Sino al 19 dicembre 2010**

Villa Pomini - Castellanza  
Via Don Testori 14, tel. 0331 526263

Orari: venerdì 17.00-19.00, sabato 15.00-19.00, domenica 10.00-12.00 e 15.00-19.00. Ingresso libero. www.archiviofotografico.org



# MOSTRE E APPUNTAMENTI

## Les divertissements de Folon. Jean-Michel Folon



La mostra si concentra sui classici acquarelli che datano dagli anni Settanta e arrivano fino ai lavori degli anni 2000, passando attraverso le celebri campagne pubblicitarie per il metano, ma presenta anche una selezione di sculture in bronzo e un gruppo inedito di oggetti che Folon realizzava come divertissements letterari, come invenzioni ironiche.

**Dal 13 dicembre al 20 febbraio 2011**

Il Chiostro Arte Contemporanea - Saronno - Viale Santuario 11  
- tel. 02 9622717 - [www.ilchiostroarte.it](http://www.ilchiostroarte.it) - [info@ilchiostroarte.it](mailto:info@ilchiostroarte.it)

Orari: da martedì a venerdì e domenica 10.00-12.30 e 16.00-19.00, sabato 10.00-12.30 e pomeriggio su appuntamento. Chiusura natalizia: dal 24 dicembre al 3 gennaio 2011. Ingresso libero

## Enrica Turri Bonacina

Mostra antologica della pittrice varesina.

**Sino al 30 gennaio 2011**

Fondazione Bandera per l'Arte - Busto Arsizio  
Via Andrea Costa 29 - Tel. 0331 322311  
[www.fondazionebandera.it](http://www.fondazionebandera.it)

Orari: da martedì a venerdì 15.00-19.00, sabato e domenica 10.00-12.00 e 15.00-19.00  
Ingresso libero



## Coffeebreak.museum. 5° selezione

Presentazione opera di Lain Steel, visita sala delle maioliche di Milano ed esposizione delle ceramiche dal Camerun.

**Sino al 23 dicembre 2010**

Museo G. Gianetti - Saronno - Via Carcano 9,  
tel. 02 9602383 - [www.museogianetti.it](http://www.museogianetti.it)

Orari: da martedì a venerdì 9.00-12.00 e 15.00-18.00, sabato 15.00-18.00. Ingresso: euro 2,00 con caffè offerto



## GhigginArte giovani 2011



Premio GhigginArte 2011  
Dieci anni d'arte giovane

La GhigginArte 1822 indice la X edizione del Premio GhigginArte giovani 2011 finalizzato ad individuare giovani di talento in campo artistico e promuovere valide collaborazioni esterne tra la galleria e altri enti.

I partecipanti devono essere nati nel 1981 e seguenti e risiedere nel territorio della Lombardia, Piemonte e Canton Ticino o essere iscritti a istituti d'arte e accademie delle aree geografiche sopra citate. Il tema è libero e comprende tutte le espressioni artistiche. I concorrenti dovranno consegnare la scheda di adesione e il materiale richiesto alla Galleria GhigginArte entro il 16 aprile 2011. Al vincitore del Premio sarà organizzata una mostra personale presso la Galleria GhigginArte e i finalisti parteciperanno al Premio Artevaresse Giovani.

Maggiori informazioni, regolamento e scheda di adesione sul sito: [www.ghigginarte.it](http://www.ghigginarte.it)  
Galleria GhigginArte - Varese - Via Albuzzo 17 - tel. 0332 284025 - [galleria@ghigginarte.it](mailto:galleria@ghigginarte.it)

## LA CITTÀ DEI BAMBINI

**Dal 18 al 22 dicembre 2010 - ore 15-18**



I piccoli visitatori saranno accolti all'entrata del parco di Villa Mylius dove verrà loro consegnato il "passaporto per la città", un primo momento di gioco per creare una soglia simbolica, il limite che separa il mondo del reale da quello dei desideri, della fantasia e dello stupore. L'esplorazione della "Città dei Bambini" è un viaggio attraverso installazioni-spettacolo dislocate nel giardino a breve distanza l'una dall'altra. Accompagnati da alcuni folletti, guide d'eccezione per la scoperta di questo magico mondo, i bambini e famiglie

vivranno per circa 50 minuti l'esperienza del fuori scala, dell'estremamente grande o dell'impossibile e meraviglioso, a partire da una grande Boule de Neige per passare al Bosco delle Fiabe, alla Fabbrica del Cioccolato e infine al Circo e il Sogno. Vietato l'ingresso agli adulti non accompagnati!

Villa Mylius - Varese - Ingresso da Via Paolo Veronese, laterale di Viale Aguggiari. Ingresso libero.

Per informazioni: 0332 212631 - [www.studiofesti.it/varese](http://www.studiofesti.it/varese)

## PRESEPE DI RADICI DI FERMO FORMENTINI

**Dal 25 dicembre al 6 gennaio 2011 - ore 14.30-17.30**

**Inaugurazione domenica 19 dicembre, ore 15.00**

Presepe interamente realizzato con materiale raccolto nei boschi della Valtravaglia: ceppi, cortecce, radici, con i quali Formentini ha saputo creare tutti i personaggi che abitualmente vediamo nel presepe, ma senza modificare l'aspetto che la natura aveva impresso in ogni singolo elemento. Solo attraverso qualche tocco di colore, l'artista è riuscito a far emergere da ogni pezzo di radice raccolta, apparentemente informe per chiunque, un personaggio da inserire nel suo presepe "boschivo".

Saranno inoltre esposte, per la prima volta, le sue "Natività", una ventina di pezzi unici ricavati da ceppi boschivi, di grande originalità e creatività.

Chiesa Parrocchiale di Bosco Valtravaglia e Oratorio - Montegrino - Via Roma 1

Per informazioni 0332 508203 - [www.ilpiccio.it](http://www.ilpiccio.it)



A cura di Laura Bardelli