



Unione degli Industriali
della Provincia di Varese



Ufficio Studi Unione degli Industriali della Provincia di Varese

Aggiornamento febbraio 2012

Malpensa

Il bacino di utenza territoriale e il suo peso economico

Malpensa

Il bacino d'utenza

I tre livelli della catchment area :

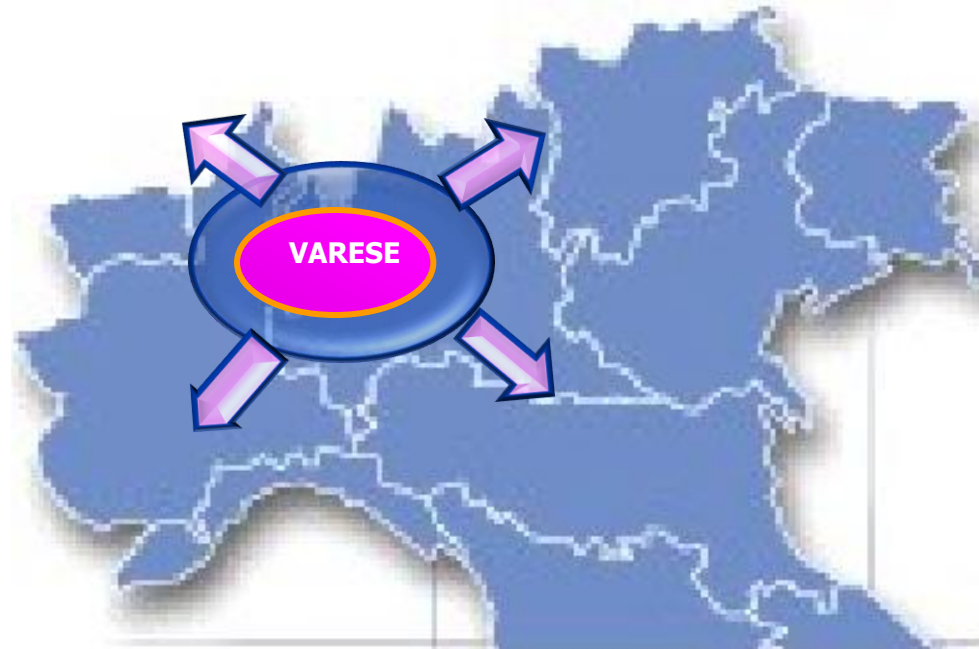
▪ **PROVINCIA DI VARESE**

▪ **MALPENSA CENTRO:**

comprende i territori italiani di Varese e confinanti - Milano; Como; Novara; Verbania -

▪ **MALPENSA ALLARGATA:**

comprende Lombardia, Piemonte e Liguria



Malpensa

Popolazione & Valore aggiunto

	POPOLAZIONE			
	2009		Censimento 2001	
		<i>Peso % su Italia</i>		<i>Peso % su Italia</i>
Provincia di Varese	876.705	1,5	812.477	1,4
Malpensa centro	5.962.656	9,9	5.559.267	9,8
Malpensa allargata	15.888.357	26,3	14.819.014	26,0
Italia	60.340.328		56.995.744	

Fonte: Demo-Istat ; censimento Istat 2001

	VALORE AGGIUNTO, 2009, Valori a prezzi correnti (mln euro)			
	totale 2009		manifatturiero	
		<i>Peso % su Italia</i>		<i>Peso % su Italia</i>
Provincia di Varese	22.758	1,7	6.665	2,6
Malpensa centro	178.378	13,0	39.325	15,3
Malpensa allargata	431.075	31,5	97.447	37,9
Italia	1.367.727		256.793,6	

Fonte: Istituto Tagliacarne

Malpensa

Commercio estero

	EXPORT 2010 (mln di euro)		IMPORT 2010 (mln di euro)	
		<i>Peso % su Italia</i>		<i>Peso % su Italia</i>
Provincia di Varese	8.766	2,6	5.491	1,5
Malpensa centro	58.942	17,4	82.615	22,5
Malpensa allargata	134.234	39,7	153.084	41,7
Italia	337.810		367.122	

Fonte: ISTAT

Malpensa

Commercio estero

Le principali destinazioni

Paesi	Export 2010 Provincia di Varese (mln euro)	% sul totale export provincia Varese
Francia	1.081,76	12,3%
Germania	998,42	11,4%
Svizzera	586,48	6,7%
Stati Uniti	484,23	5,5%
Spagna	470,18	5,4%
Regno Unito	416,90	4,8%
Paesi Bassi	351,80	4,0%
Cina	222,30	2,5%
Polonia	184,77	2,1%
Emirati Arabi Uniti	162,02	12,3%

Fonte: ISTAT- coeweb

Malpensa

Imprese & occupazione

IMPRESSE 2010 (media annua in migliaia)

	totale		manifatturiera	
		<i>Peso % su Italia</i>		<i>Peso % su Italia</i>
Provincia di Varese	64.402	1,2	10.373	1,9
Malpensa centro	499.359	9,5	64.851	11,9
Malpensa allargata	1.387.385	26,3	161.783	29,6
Italia	5.281.934		546.379	

Fonte: Movimprese

OCCUPAZIONE 2010 (media annua in migliaia)

	totale		manifatturiero	
		<i>Peso % su Italia</i>		<i>Peso % su Italia</i>
Provincia di Varese	374	1,6	130	2,8
Malpensa centro	2.609	11,4	630	13,8
Malpensa allargata	6.756	29,5	1.682	36,7
Italia	22.872		4.581	

Fonte: ISTAT- Forze lavoro

Provincia di Varese

Economia

Il circolo virtuoso dello sviluppo

Il peso sugli aggregati nazionali

Export

2,6%

**Valore aggiunto
manifatturiero**

2,6%

**Valore
aggiunto**

1,7%

Popolazione

1,5%

Malpensa centro

Economia

Il circolo virtuoso dello sviluppo

Il peso sugli aggregati nazionali

Export

17,4%

**Valore aggiunto
manifatturiero**

15,3%

**Valore
aggiunto**

13,0%

Popolazione

9,9%

Malpensa allargata

Economia

Il circolo virtuoso dello sviluppo

Il peso sugli aggregati nazionali

Export

39,7%

**Valore aggiunto
manifatturiero**

37,9%

Valore aggiunto

31,5%

Popolazione

26,3%

Malpensa

Il flusso passeggeri e merci

Malpensa

Malpensa 2010

• **Passeggeri : 19 mln**
(+8,0% rispetto al 2009)

• **Merci : 422 mila ton**
(26,6% rispetto al 2009)

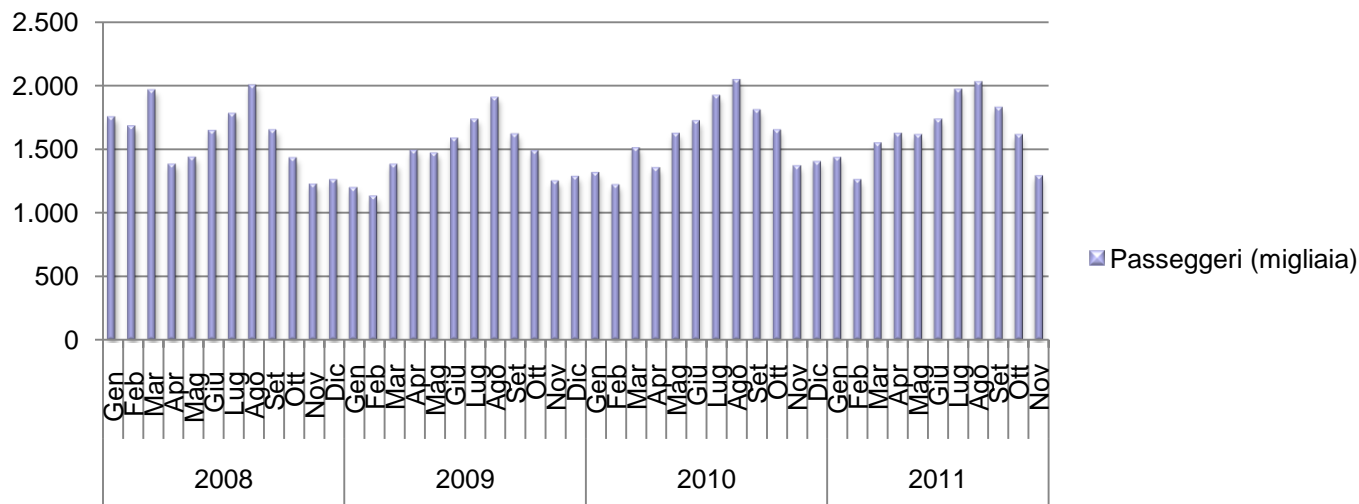
Fonte: Assaeroporti

Malpensa

Passeggeri

Malpensa gennaio-novembre 2011

• **Passeggeri : 17.947mila**
(+2,3% rispetto gen-nov 2010)

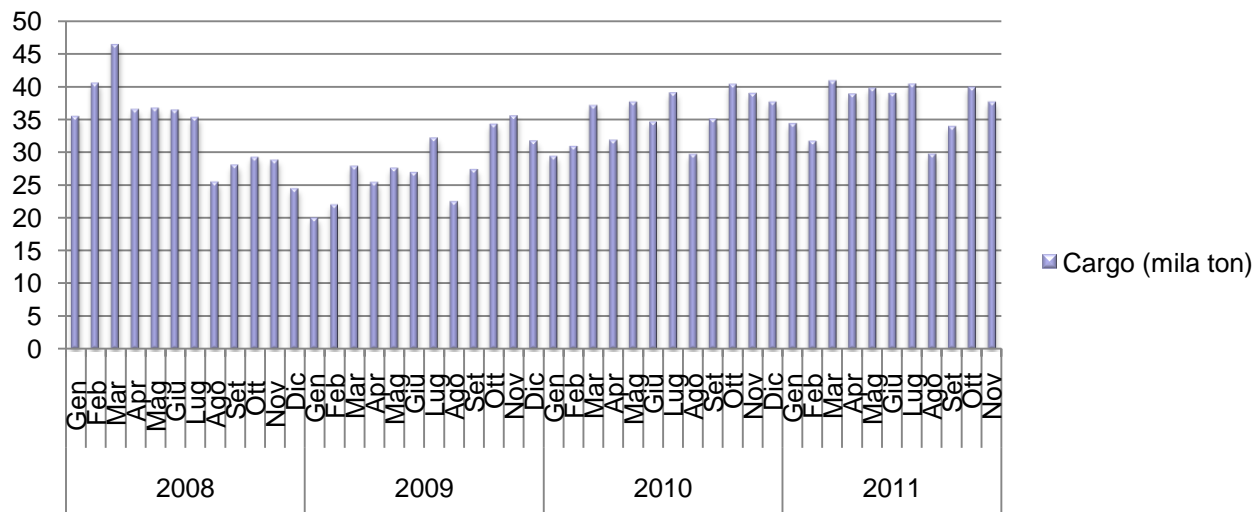


Malpensa

Merci

Malpensa gennaio-novembre 2011

•Merci : 406 mila tonnellate
(+5,6% rispetto gen-nov 2010)



Malpensa

Confronti internazionali Passeggeri

PASSEGGERI	2007	1997
Londra	127.1	90.4
Parigi	86.4	60.2
Francoforte	54.2	40.2
Amsterdam	47.8	32.0
Madrid	52.1	23.5
Roma	38.3	25.9
Milano (lin+mxp)	33.8	18.1
Malpensa	23.9	3.9
Monaco	33.9	17.8
Barcellona	32.8	15.2

Dati espressi in milioni di passeggeri fonte ACI EUROPE-Studio Ambrosetti

Malpensa

Confronti internazionali Merci

MERCI	2007	1997
Londra	1.691.479	1.569.890
Francoforte	2.074.547	1.246.328
Amsterdam	1.610.282	1.182.121
Bruxelles	718.806	518.442
Milano (lin+mxp)	488.620	184.241
Malpensa	471.148	123.007
Madrid	322.244	263.953
Zurigo	265.310	335.028
Monaco	251.075	95.560
Roma	153.618	253.172

Dati espressi in tonnellate. Fonte elaborazione su dati ACI EUROPE; Parigi: dati non disponibili

Malpensa

L'accessibilità

Malpensa

Accessibilità

	Malpensa	Francoforte	Madrid	Manchester
Distanza dal centro abitato (km)	48 da Milano; 39 da Varese	15	12	15
Numero di collegamenti autostradali	1*	4	3	5
Presenza di collegamenti ferroviari	Sì	Sì	No	Sì
Metropolitana	No	No	Sì	Sì

* Si tratta, in realtà, di un collegamento per il tramite di una superstrada

Fonte: ricerca Università Cattaneo-Liuc 2004 per CCIAA Varese, su dati delle Società di gestione dei singoli aeroporti