



Unione degli Industriali  
della Provincia di Varese

# CONFERENZA STAMPA INIZIO ANNO



8 febbraio 2010

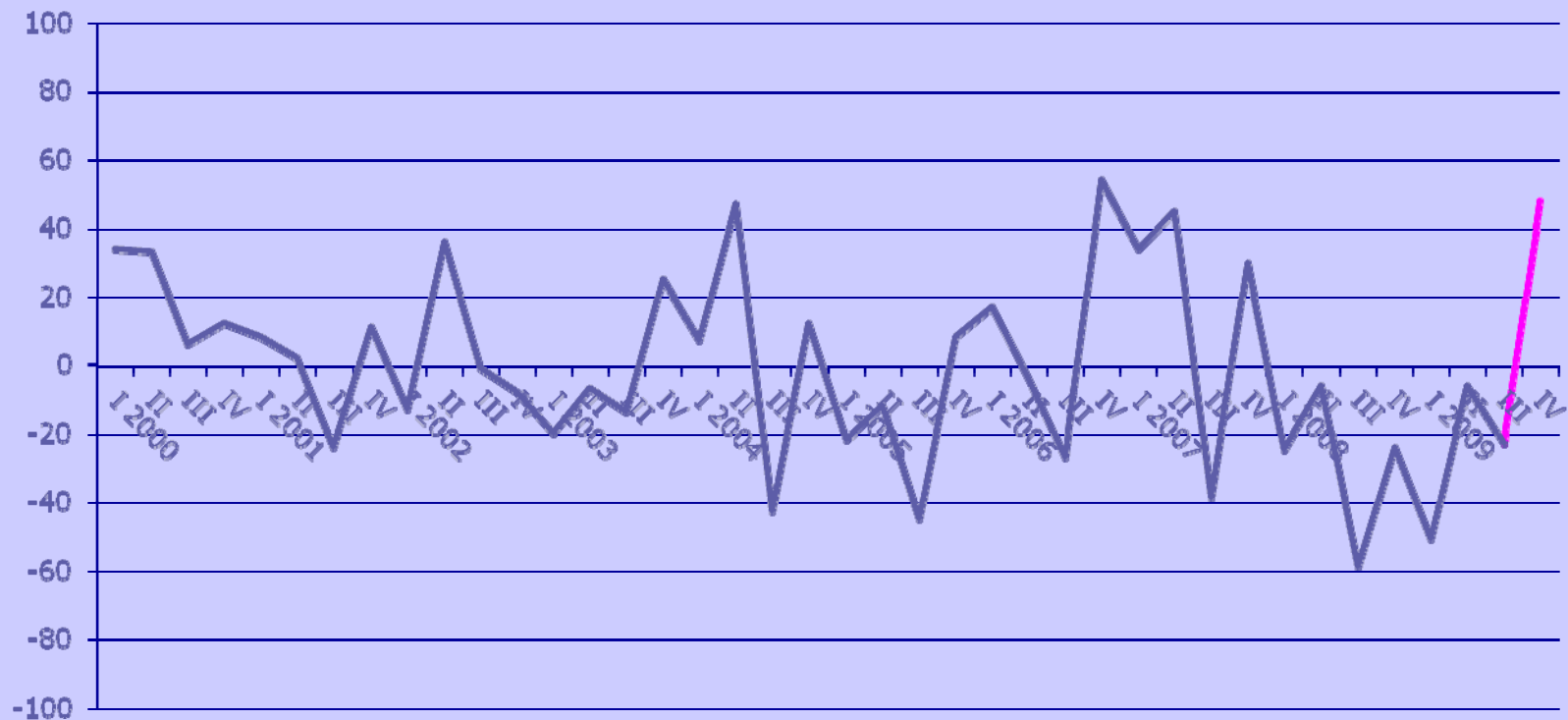
---

# **PRINCIPALI RISULTATI**

## **INDAGINE CONGIUNTURALE**

# PRODUZIONE PROVINCIA DI VARESE

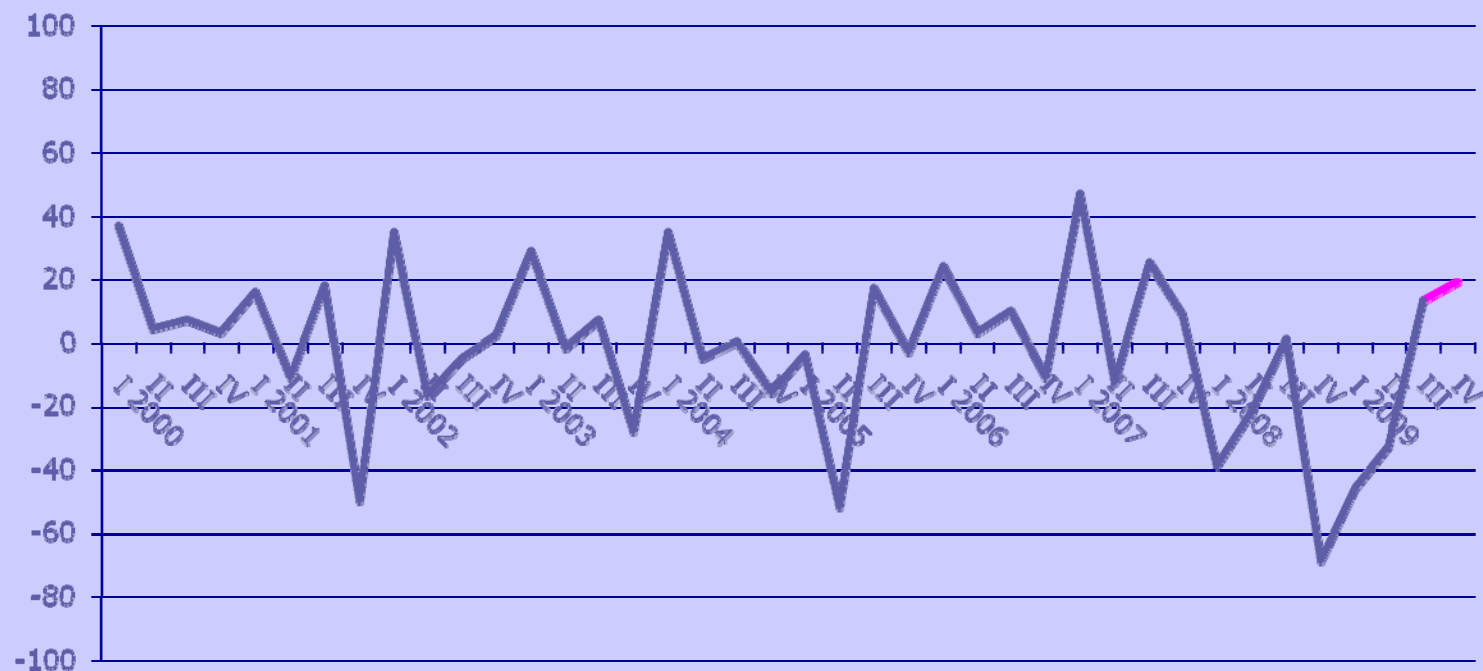
Andamento rispetto al trimestre precedente – Saldo delle risposte



Fonte: Indagine Congiunturale Trimestrale IV trimestre 2009 -  
Unione degli Industriali della Provincia di Varese

# PRODUZIONE PREVISTA PROVINCIA DI VARESE

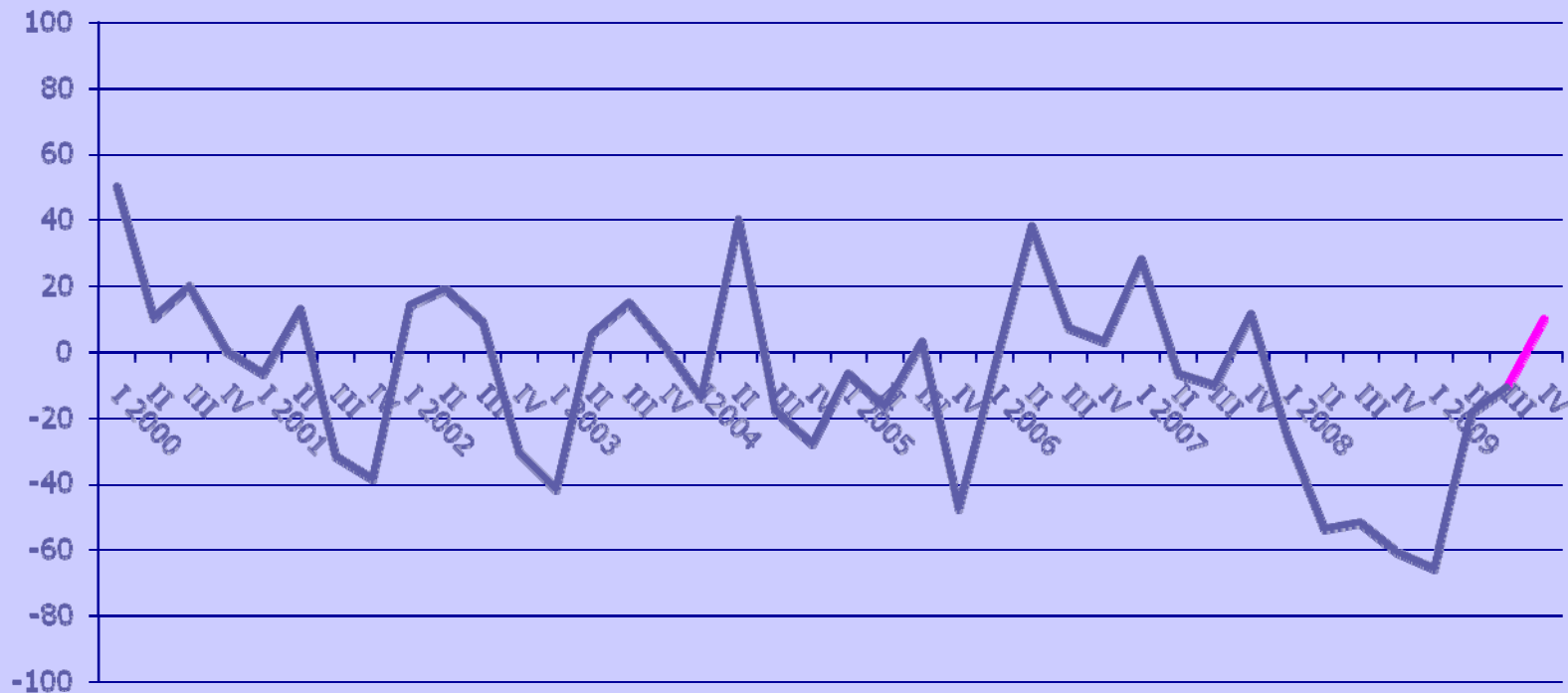
Andamento previsto per il trimestre successivo alla data di rilevazione – saldo delle risposte



Fonte: Indagine Congiunturale Trimestrale IV trimestre 2009-  
Unione degli Industriali della Provincia di Varese

# ORDINI TOTALI PROVINCIA DI VARESE

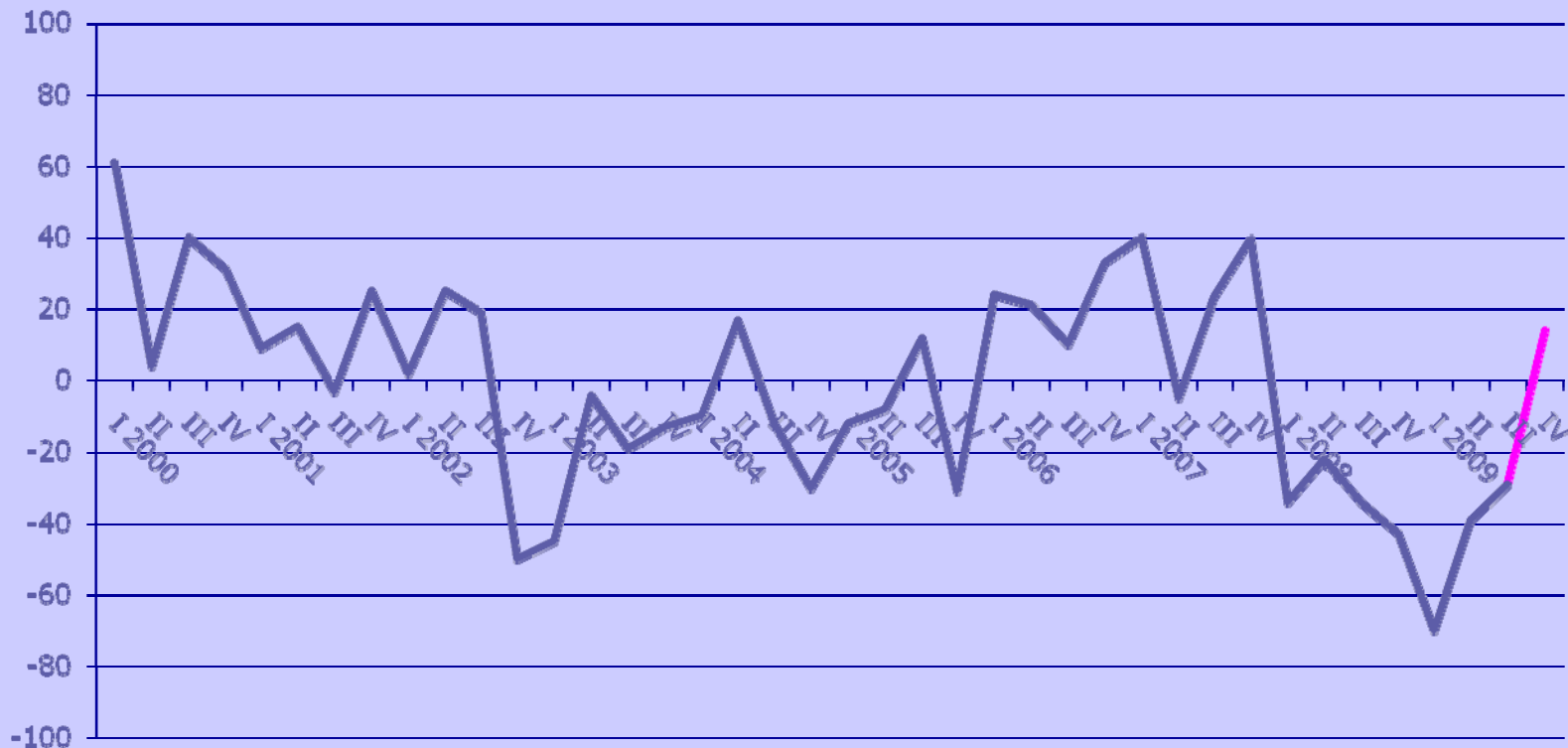
Andamento rispetto al trimestre precedente – Saldo delle risposte



Fonte: Indagine Congiunturale Trimestrale IV trimestre 2009 -  
Unione degli Industriali della Provincia di Varese

# ORDINI ESTERI PROVINCIA DI VARESE

Andamento rispetto al trimestre precedente – Saldo delle risposte



Fonte: Indagine Congiunturale Trimestrale IV trimestre 2009 -  
Unione degli Industriali della Provincia di Varese

# L'EVOLUZIONE DELLA CONGIUNTURA

		IV trim 2008	I trim 2009	II trim 2009	III trim 2009	IV trim 2009
Andamento della produzione in quantità rispetto al trimestre precedente	Aumento	30	17	31	9	62
	Stabilità	16	13	32	59	24
	Diminuzione	54	69	37	32	14
	Saldo	-24	-52	-6	-24	48
Produzione prevista per il trimestre successivo	Aumento	8	8	5	31	37
	Stabilità	15	38	57	51	45
	Diminuzione	77	54	38	18	18
	Saldo	-69	-46	-33	13	20
Portafoglio ordini rispetto al trimestre precedente	Aumento	12	7	32	32	34
	Stabilità	15	20	18	25	42
	Diminuzione	73	73	51	43	24
	Saldo	-60	-66	-19	-10	9

Fonte: Indagine Congiunturale Trimestrale - Unione degli Industriali della Provincia di Varese

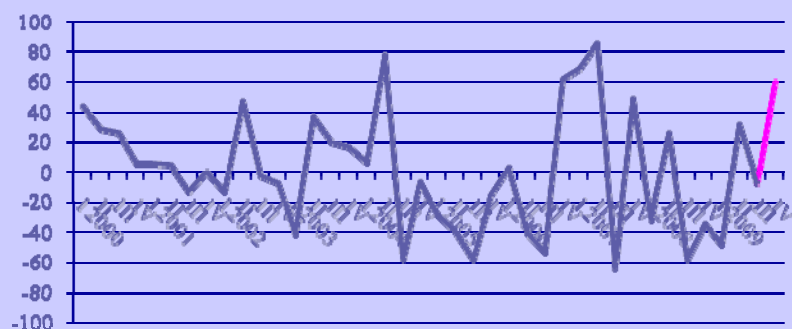
---

# **ANDAMENTI SETTORIALI PROVINCIA DI VARESE**

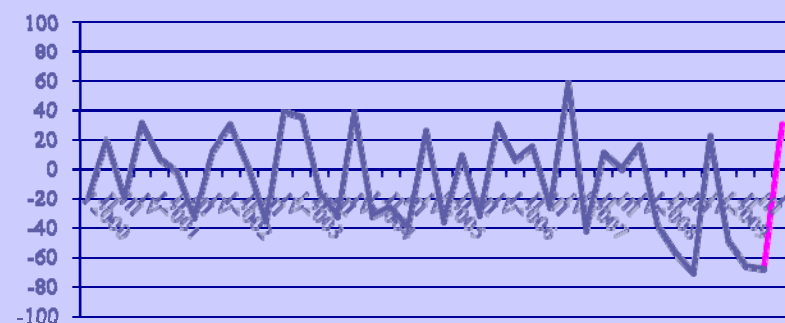
# PRODUZIONE

Andamento rispetto al trimestre precedente – saldo delle risposte

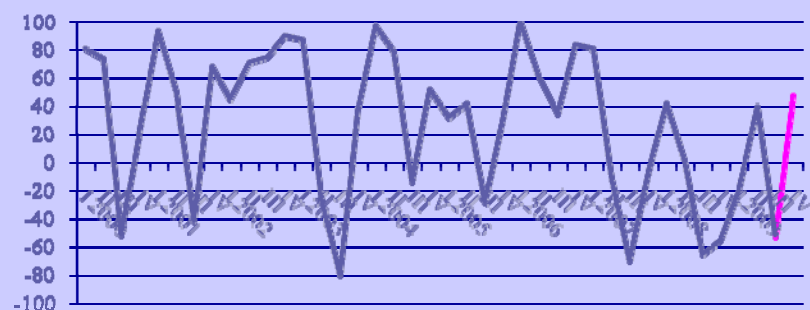
## SETTORE METALMECCANICO



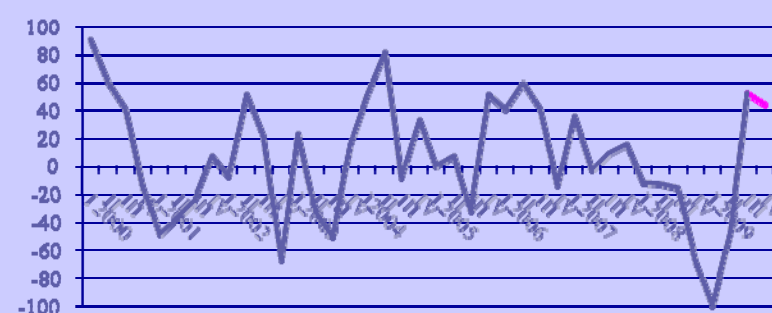
## SETTORE TESSILE-ABBIGLIAMENTO



## SETTORE CHIMICO E FARMACEUTICO



## SETTORE GOMMA E MATERIE PLASTICHE



Fonte: Indagine Congiunturale Trimestrale IV trimestre 2009 -  
Unione degli Industriali della Provincia di Varese

# COMMERCIO ESTERO

## Gennaio-Settembre 2009

---

### Varese

Export: 5.655 milioni di euro (- 16,1%)

Import: 3.474 milioni di euro (-19,9%)

Saldo: 2.181 milioni di euro

### Lombardia

Export: 60.737 milioni di euro (-22,6%)

Import: 69.636 milioni di euro (-25,0%)

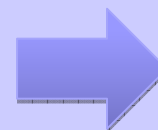
### Italia

Export: 213.934 milioni di euro (-23,1%)

Import: 216.280 milioni di euro (-24,9%)

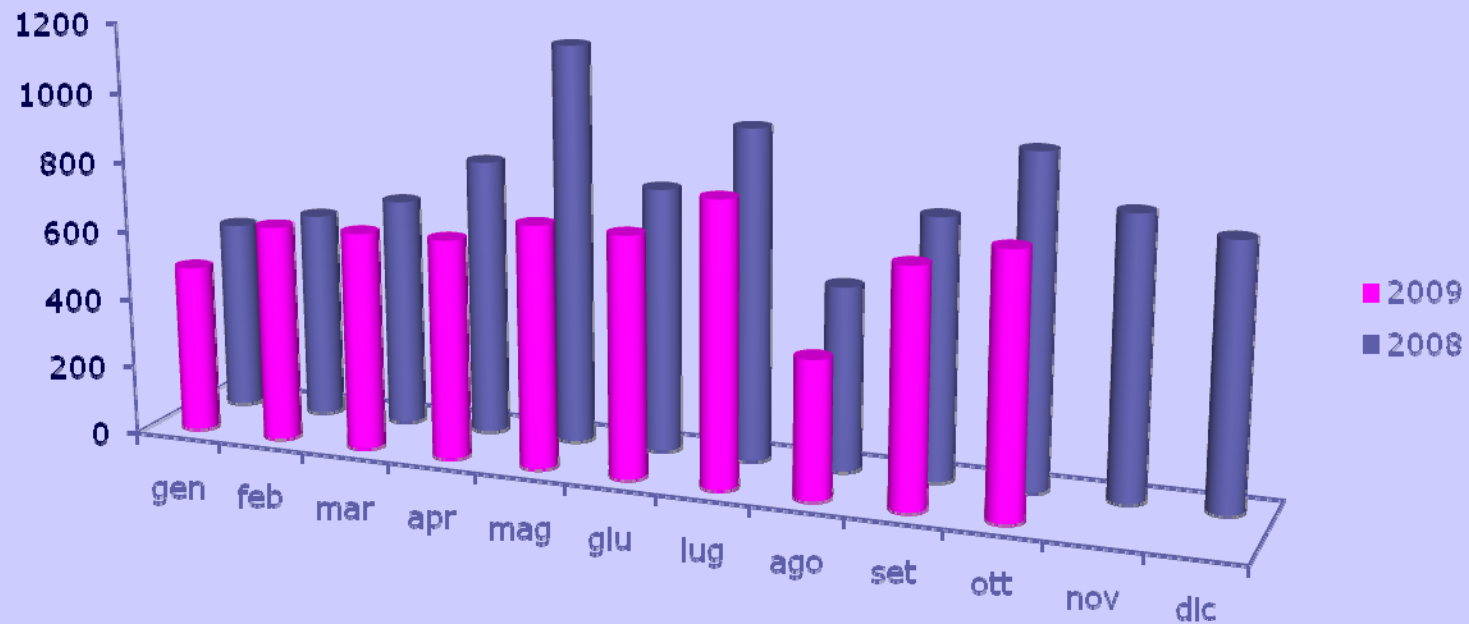
**Export Varese:**  
2,6% dell'export  
italiano

**Import Varese:**  
1,6% dell'import  
italiano



# EXPORT VARESE

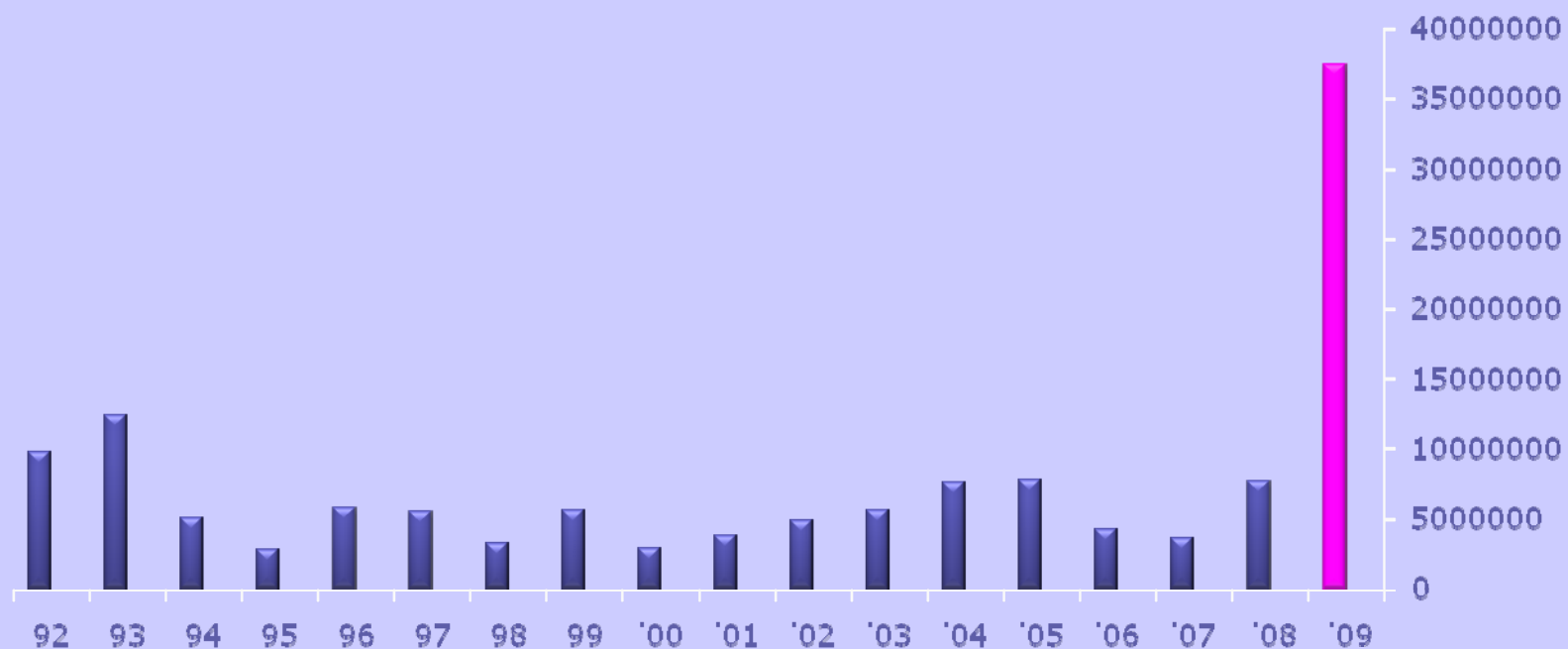
Export gen-ott 2009: 6.402 mln di euro



Fonte: Coeweb Istat

# L'OCCUPAZIONE

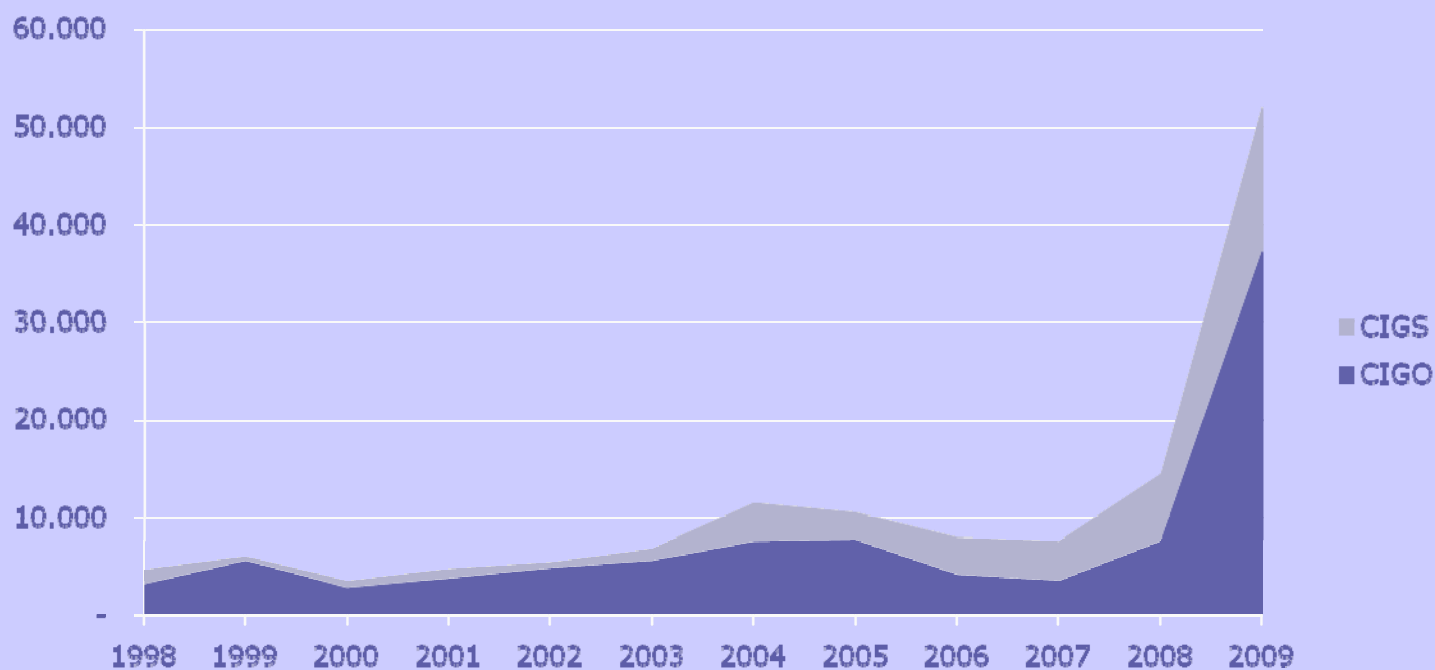
## Ore di Cassa Integrazione Guadagni Ordinaria autorizzate nell'industria ed i trasporti in Provincia di Varese



Fonte: nostre elaborazioni su dati INPS

# L'OCCUPAZIONE

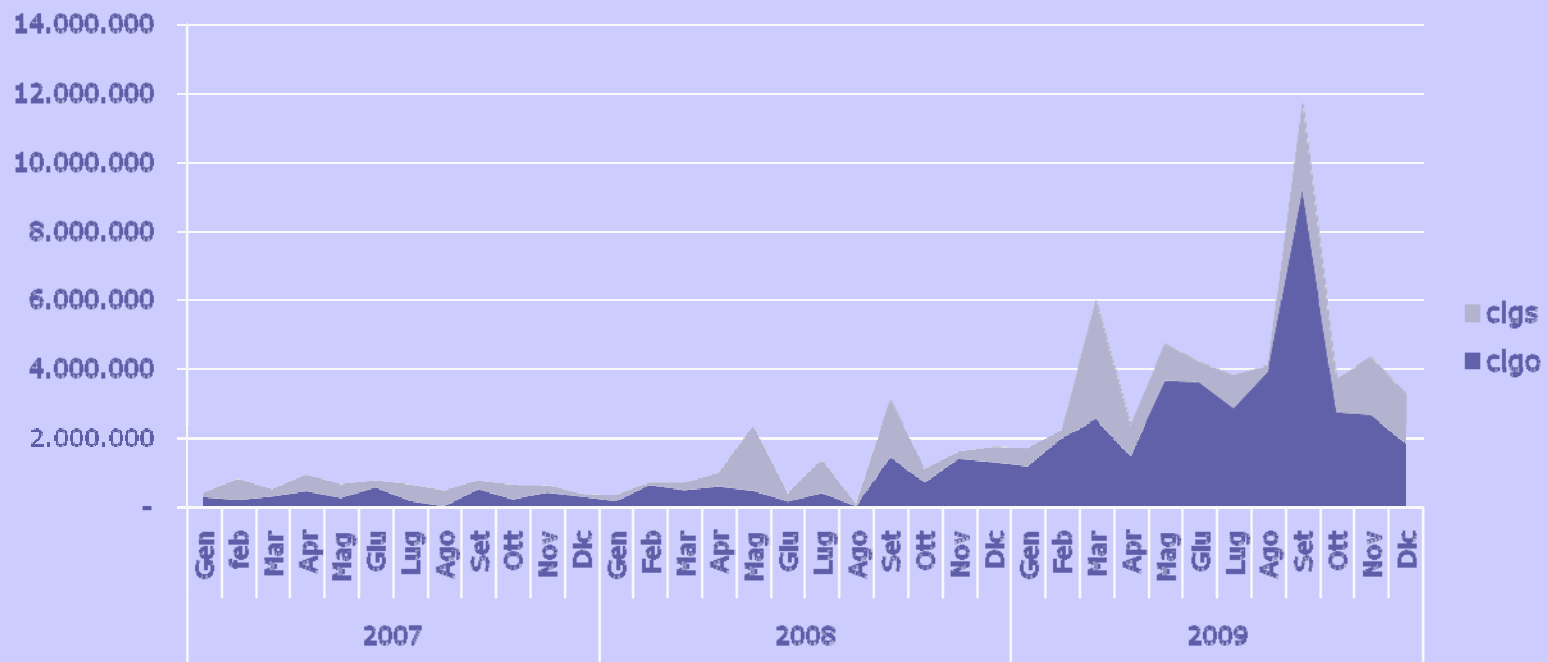
## Migliaia di ore di Cassa Integrazione Guadagni autorizzate in Provincia di Varese



Fonte: nostre elaborazioni su dati INPS

# L'OCCUPAZIONE

## Migliaia di ore di Cassa Integrazione Guadagni autorizzate in Provincia di Varese



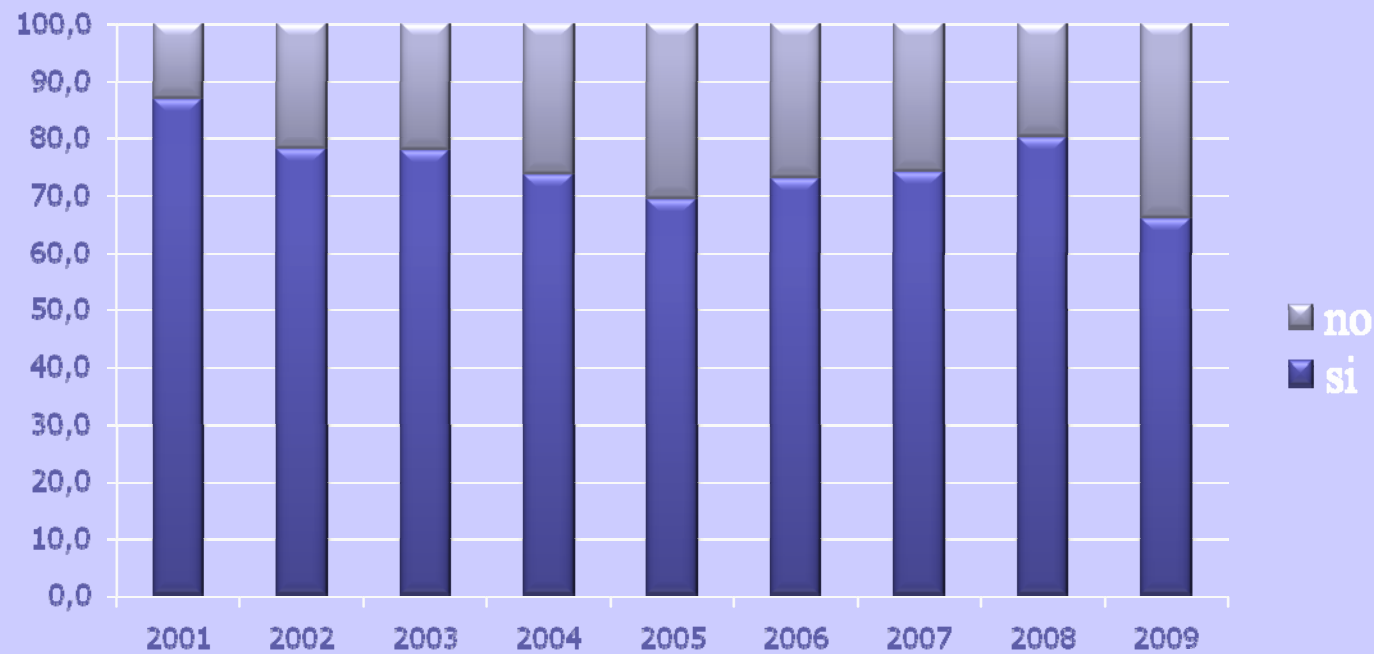
Fonte: nostre elaborazioni su dati INPS

---

# **ANALISI INVESTIMENTI**

**Sondaggio su un campione di imprese partecipanti  
all'Indagine Congiunturale Trimestrale**

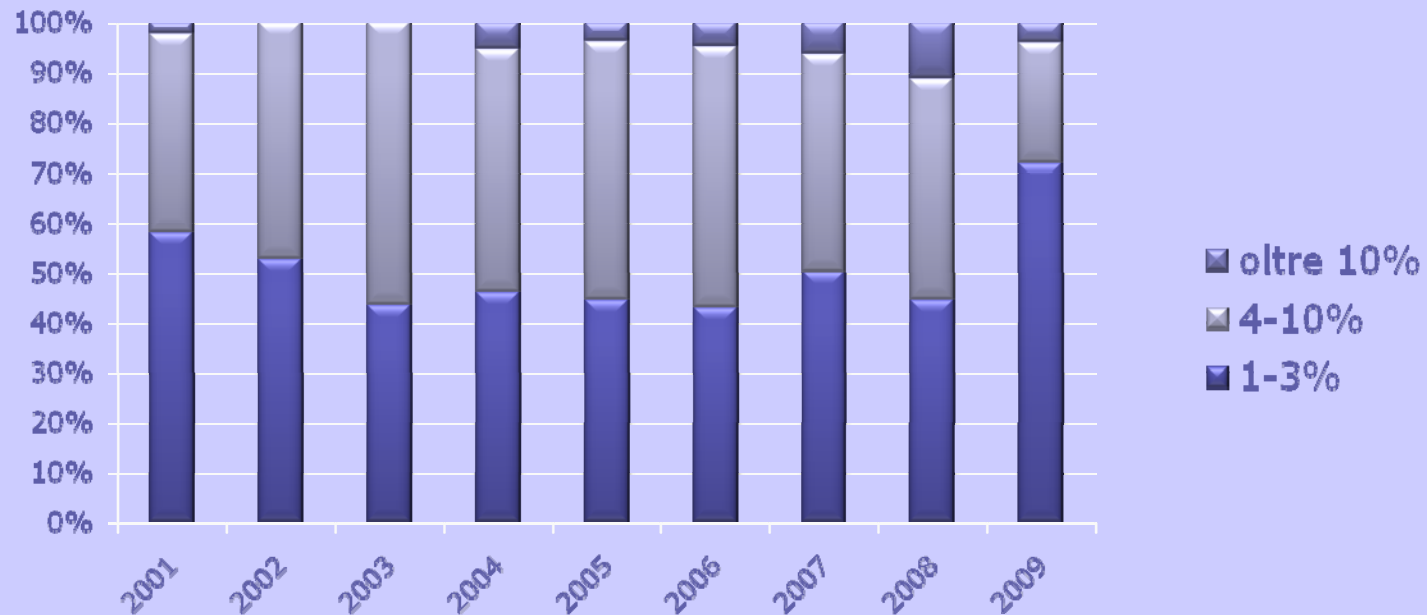
# INVESTIMENTI REALIZZATI



Fonte: sondaggio collegato all'Indagine Congiunturale Trimestrale -  
Unione degli Industriali della Provincia di Varese

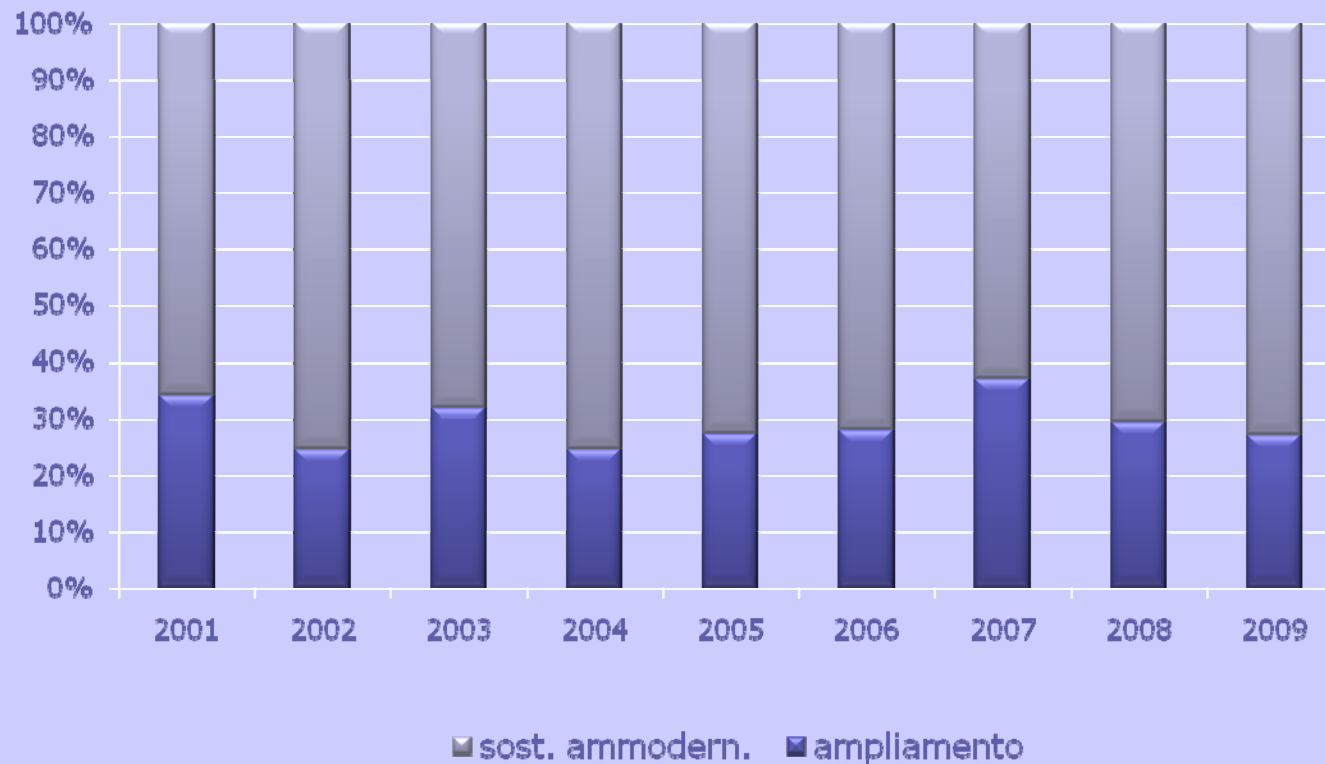
# INVESTIMENTI

## RIPARTIZIONE % SUL FATTURATO



Fonte: sondaggio collegato all'Indagine Congiunturale Trimestrale -  
Unione degli Industriali della Provincia di Varese

# INVESTIMENTI TIPOLOGIA

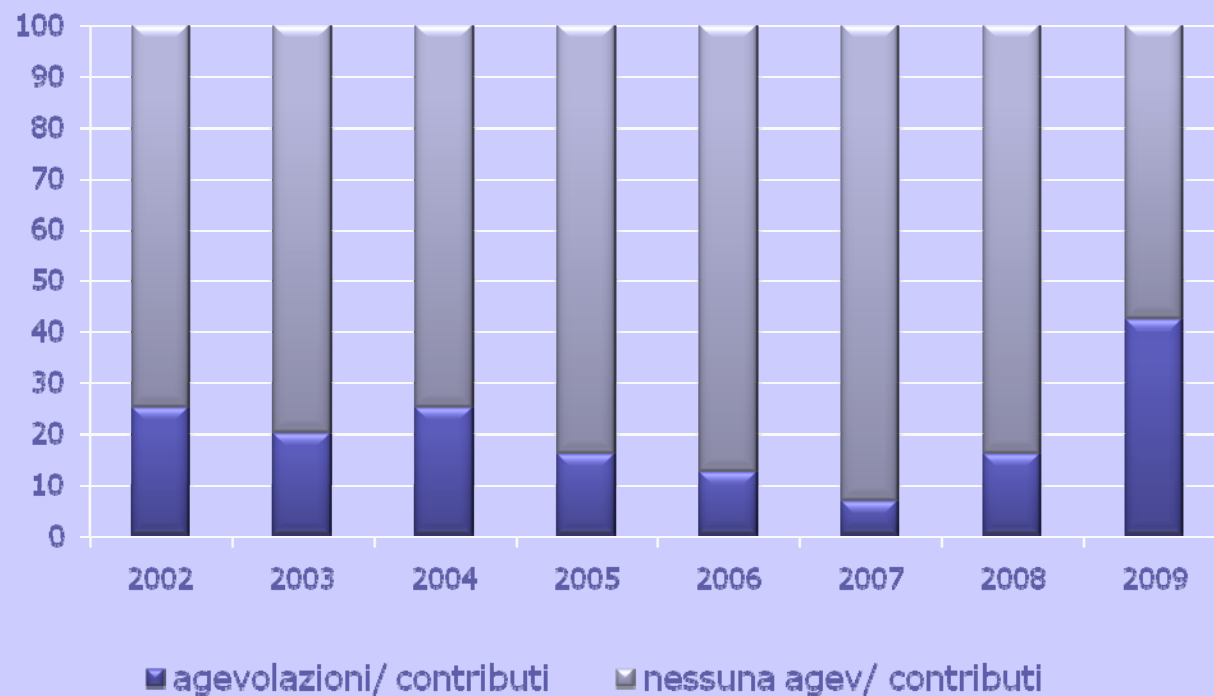


Fonte: sondaggio collegato all'Indagine Congiunturale Trimestrale -  
Unione degli Industriali della Provincia di Varese

# INVESTIMENTI

## RICORSO AD AGEVOLAZIONI/CONTRIBUTI

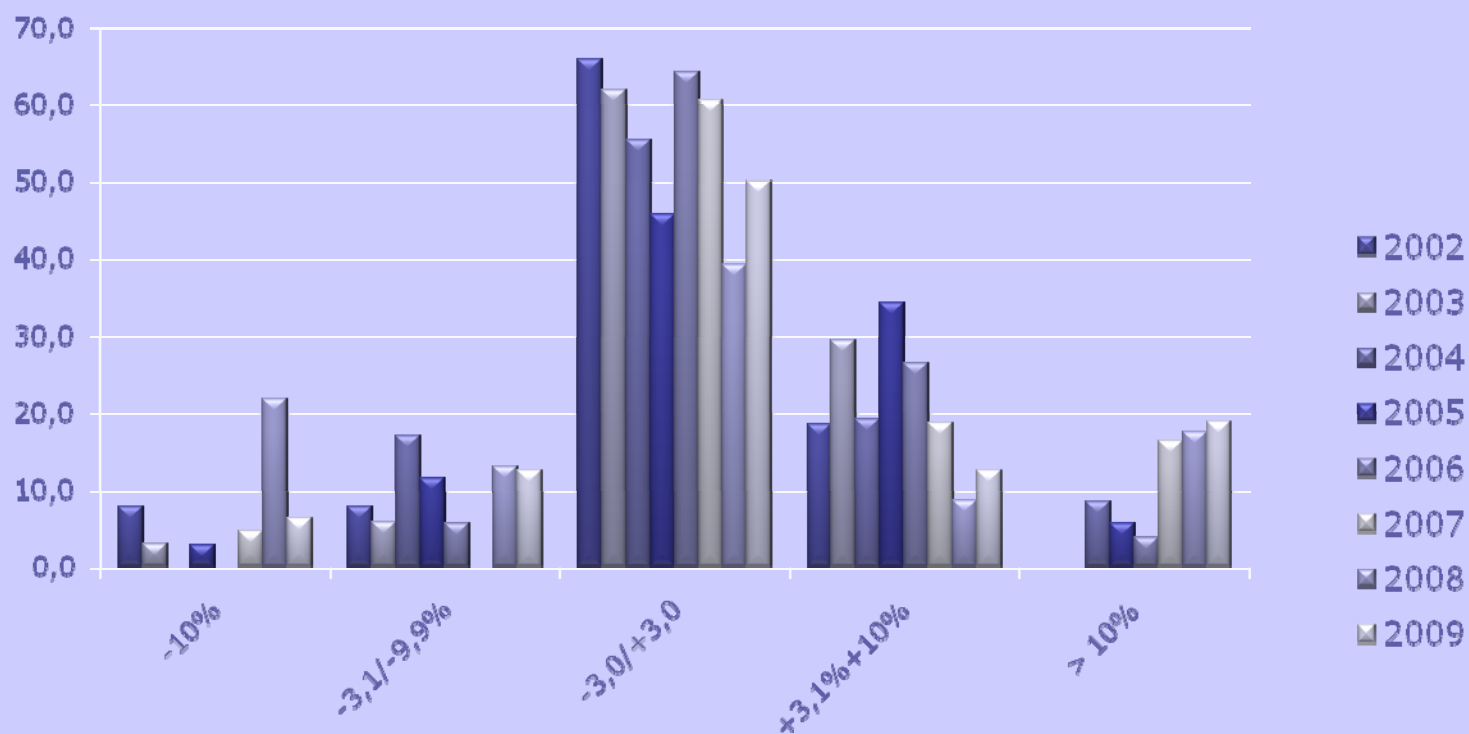
---



Fonte: sondaggio collegato all'Indagine Congiunturale Trimestrale -  
Unione degli Industriali della Provincia di Varese

# INVESTIMENTI

## ANNO SUCCESSIVO – VARIAZIONE PREVISTA RISPETTO AL 2009



Fonte: sondaggio collegato all'Indagine Congiunturale Trimestrale -  
Unione degli Industriali della Provincia di Varese